



## US DOOR HANDLE SET PRE-DRILLED OR 2 1/8" BORE / PRIVACY

**INSTRUCTION MANUAL US**  
MANUEL D'UTILISATION É.-U.  
MANUAL DE INSTRUCCIONES (EE. UU.)

**BUSTERANDPUNCH.COM**  
L0180

**US: FOR RESIDENTIAL USE. INTERIOR DOORS ONLY.**

**DISCLAIMER: THIS PRODUCT IS NOT SUITABLE FOR COMMERCIAL USE. ALWAYS CONSULT A TRADE PROFESSIONAL WHEN INSTALLING THESE PRODUCTS. BUSTER + PUNCH IS NOT RESPONSIBLE FOR THE USAGE OR FEASIBILITY OF INSTALLATION REQUIREMENTS. THIS PRODUCT IS NOT SUITABLE FOR DAMP OR WET ENVIRONMENTS.**

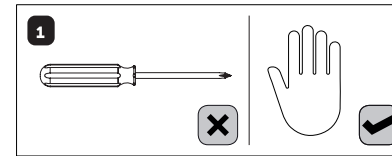
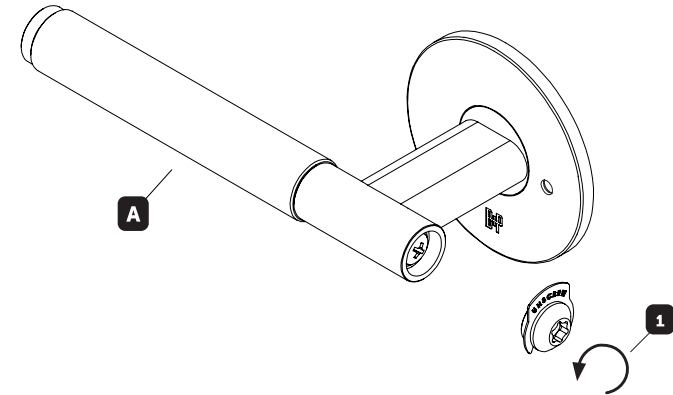
**FR: UTILISATION : USAGE RÉSIDENTIEL. POUR L'INTÉRIEUR SEULEMENT.**

**AVERTISSEMENT : CE PRODUIT NE CONVIENT PAS À UN USAGE COMMERCIAL. FAITES TOUJOURS APPEL À UN PROFESSIONNEL POUR INSTALLER CES PRODUITS. BUSTER + PUNCH N'EST PAS RESPONSABLE DE L'UTILISATION OU DE LA FAISABILITÉ DES EXIGENCES D'INSTALLATION. CE PRODUIT NE CONVIENT PAS AUX ENVIRONNEMENTS HUMIDES OU MOUILLÉS.**

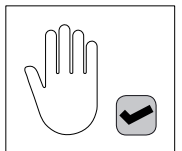
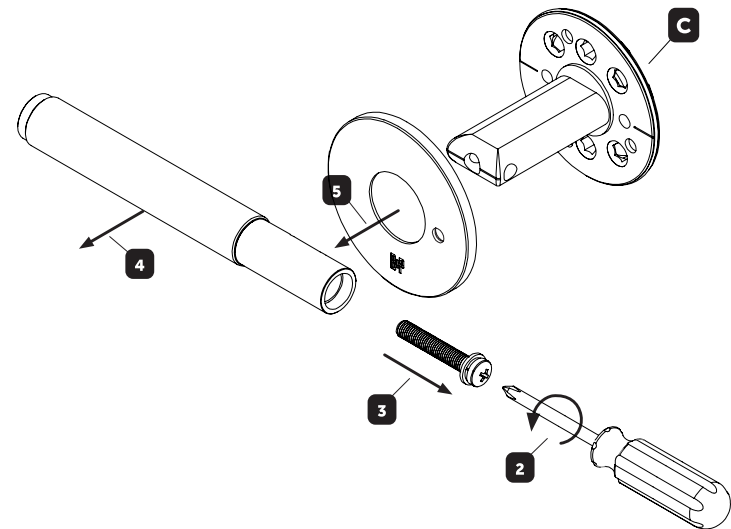
**SP: USO: PARA USO DOMÉSTICO. SOLO PARA USO INTERNO.**

**AVISO LEGAL: ESTE PRODUCTO NO ES APTO PARA USO COMERCIAL. CONSULTE SIEMPRE A UN PROFESIONAL DEL SECTOR CUANDO VAYA A INSTALAR ESTOS PRODUCTOS. BUSTER + PUNCH NO SE HACE RESPONSABLE DE SU USO NI DE LA VIABILIDAD DE LOS REQUISITOS DE INSTALACIÓN. ESTE PRODUCTO NO ES ADECUADO PARA ENTORNOS HÚMEDOS O MOJADOS.**

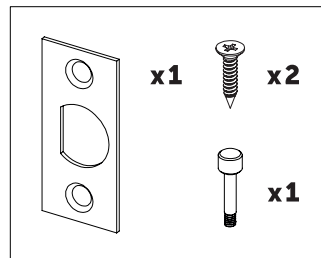
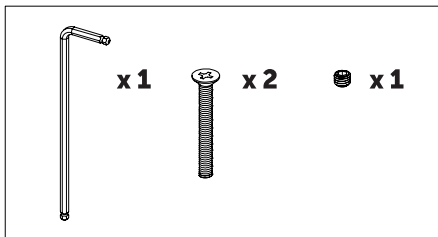
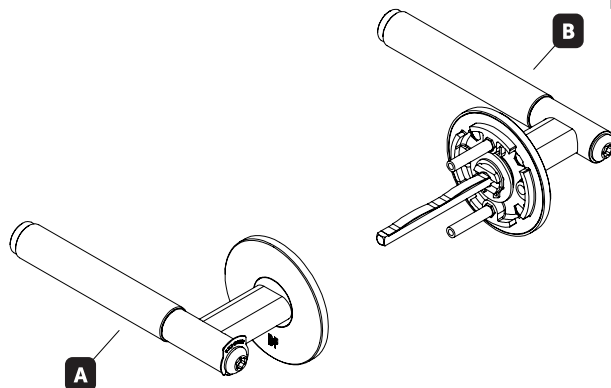
# 1



# 2

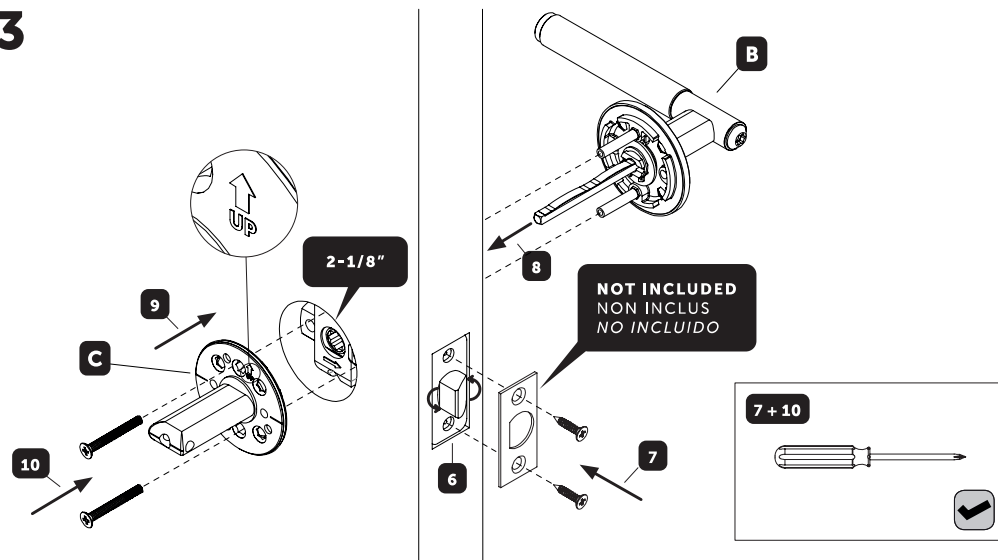


**US: LEVER HANDLES, FOR INSTALLATION ONTO A MINIMUM 1-3/8" DOOR.**  
**FR: POIGNÉES À LEVIER, POUR INSTALLATION SUR UNE PORTE D'AU MOINS 1-3/8" D'ÉPAISSEUR.**  
**SP: MANDOS DE PALANCA, PARA INSTALAR EN UNA PUERTA DE 1-3/8" COMO MÍNIMO.**



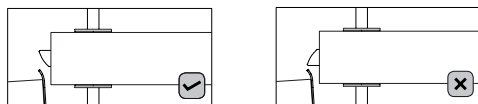
**US: INCLUDED WITH THE TUBULAR LATCH.**  
**FR: INCLUS AVEC LE LOQUET TUBULAIRE.**  
**SP: INCLUIDO CON EL PESTILLO TUBULAR.**

# 3

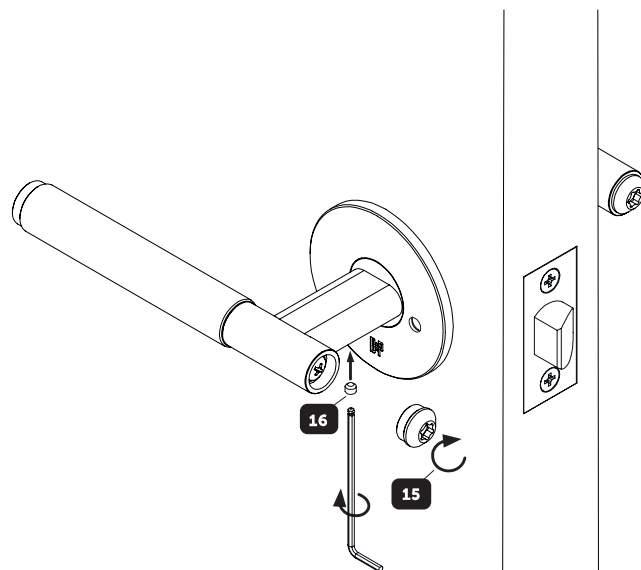


## 6

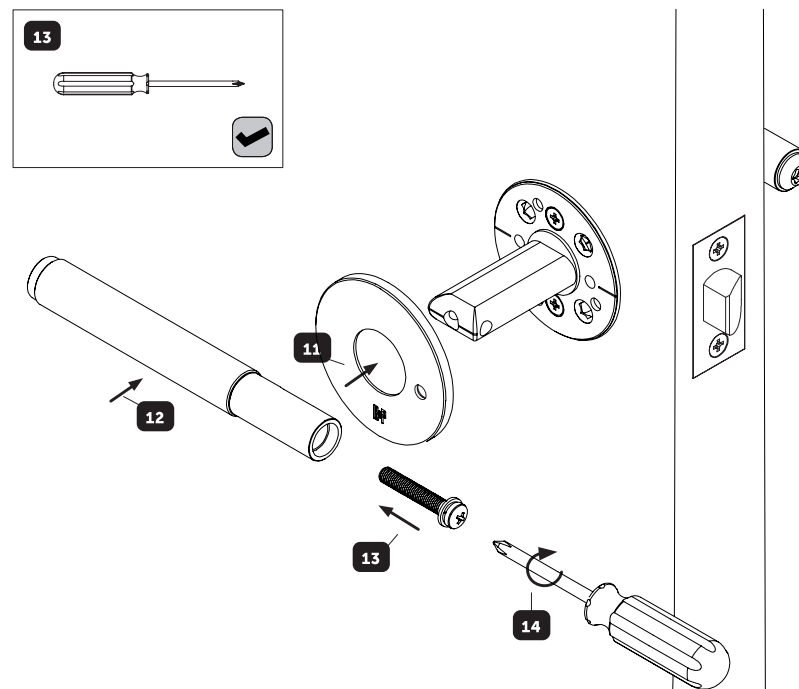
**US: ROTATE THE LATCH TONGUE TO ENSURE THAT IS IT ORIENTATED CORRECTLY.**  
**FR: FAITES PIVOTER LA LANGUETTE DU LOQUET POUR VOUS ASSURER QU'ELLE EST CORRECTEMENT ORIENTÉE.**  
**SP: GIRE LA LENGÜETA DEL PESTILLO PARA ASEGURARSE DE QUE ESTÉ ORIENTADA CORRECTAMENTE.**



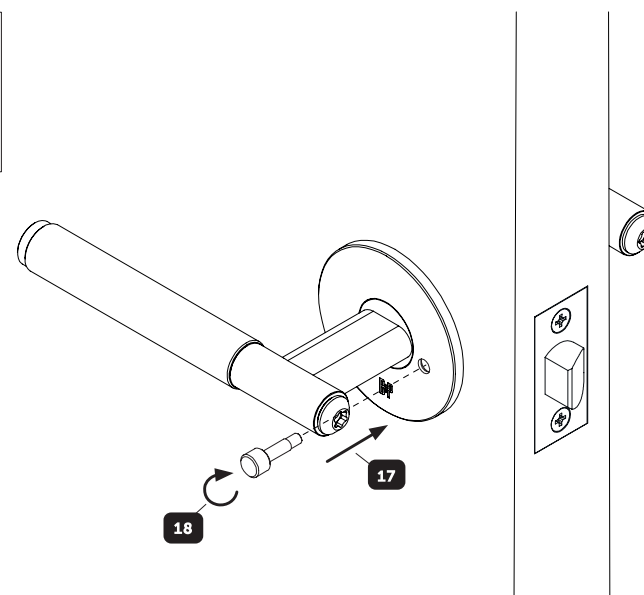
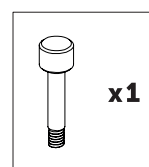
# 5



# 4



# 6



**US: INSTALL PRIVACY PIN ON THE INSIDE OF THE DOOR.**  
**FR: INSTALLEZ LA GOUPILLE DE SÉCURITÉ À L'INTÉRIEUR DE LA PORTE.**  
**SP: INSTALE EL PASADOR DE PRIVACIDAD EN EL INTERIOR DE LA PUERTA.**

