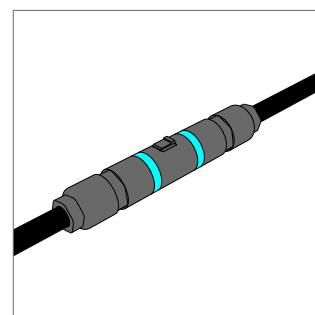
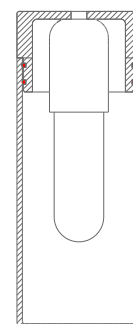
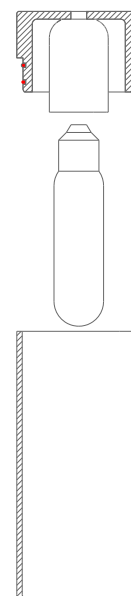
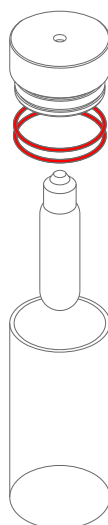


- ① Inserire la lampadina nel supporto, infilare il vetro di protezione.
Inserire il diffusore rigato e fissarlo alla struttura della lampada.
Applicare al cavo il dispositivo di giunzione fornito seguendo le istruzioni del connettore.
- Insert the bulb in the support, insert the protection glass.
Insert the striped diffuser and fix it to the lamp structure.
Apply the joining device to the cable following the connector instructions.



- ⚠ Nel montaggio o nella sostituzione della lampadina, verificare sempre la presenza della guarnizione (o-ring), tra ghiera e vetro.
Inserire il vetro fino ad infilarlo fino in fondo.
Attenzione! Infilare il vetro applicando una pressione e non ruotandolo.
Se il vetro o la guarnizione risultano danneggiati, non collegare l'alimentazione e sostituirli.

During the assembly, or when replacing a bulb, verify the presence of the gasket (o-ring), between the ring nut and the glass.
Insert the glass until insert it up to the bottom.
Warning! Thread the glass by applying pressure and not rotating it.
If the glass or the gasket are damaged, do not connect the power unit and replace them.







Fornita solo con connettore IP68. In caso di collegamento con spina, il grado di protezione passa da IP65 a IP44
Supplied only with IP68 connector. In case of connection with a plug, the degree of protection, changes from IP65 to IP44.



ISTRUZIONI DI MONTAGGIO

INSTALLATION INSTRUCTION

micro-connector TH381 2 poles

Gommino Grommet	Cavo Cable Ø min. - max.
	7.0mm - 8.0 mm
	5.8 mm - 6.9 mm
	4 mm - 5.5 mm
	2 Cavi

