

## CONTOUR PRO

DCP-LHS12



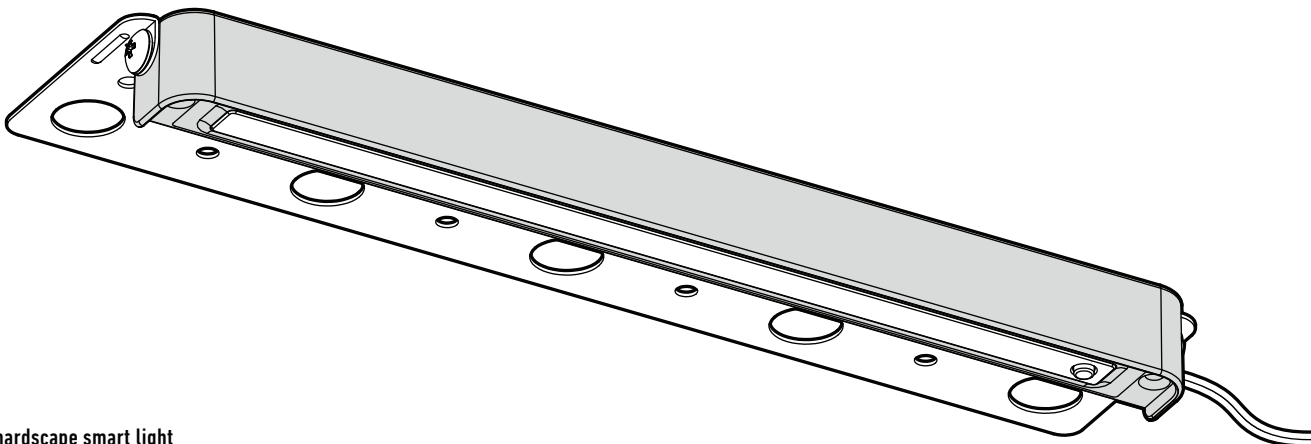
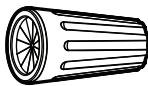



ICES-005  
NMB-005



The landscape transformer **DCP-TR60**, **DCP-TR200**, **DCP-PTR36** or **DCP-TR300** is required for installation (Sold separately).

Les transformateur pour appareils d'éclairage paysager **DCP-TR60**, **DCP-TR200**, **DCP-PTR36** ou **DCP-TR300** est requis pour l'installation (Vendu séparément).

### ITEMS INCLUDED IN THE BOX ARTICLES INCLUS DANS LA BOÎTE

<div><b>A</b></div> <div></div> <div>12" Linear hardscape smart light Luminaire linéaire paysager intelligent de 12 pouces</div>				dals <b>CONNECT PRO</b> x1		Bluetooth®	
<div><b>B</b></div> <div>x2</div> <div></div> <div>Waterproof wire nut with silicon Marettes étanches siliconées</div>	<div><b>C</b></div> <div>x2</div> <div></div> <div>Self drilling Phillips flat head screw Vis auto-perforante à tête plate Phillips</div>	<div><b>D</b></div> <div>x2</div> <div></div> <div>Self drilling Phillips rounded head screw Vis auto-perforante à tête bombée Phillips</div>	<div><b>E</b></div> <div>x2</div> <div></div> <div>Plastic anchor Ancrage en plastique</div>				

### COMPATIBLE ACCESSORIES (SOLD SEPARATELY) ACCESSOIRES COMPATIBLES (VENDUS SÉPARÉMENT)

DCP-TR60:	Transformer / Transformateur - MAX. 60W
DCP-TR200:	Transformer / Transformateur - MAX. 200W
DCP-TR300:	Transformer / Transformateur - MAX. 300W
LCBL-50-16:	50 feet low-voltage wire / 50 pieds de fil basse tension - 16 gauge / calibre 16
LCBL-50-14:	50 feet low-voltage wire / 50 pieds de fil basse tension - 14 gauge / calibre 14
LCBL-100-16:	100 feet low-voltage wire / 100 pieds de fil basse tension - 16 gauge / calibre 16
LCBL-100-14:	100 feet low-voltage wire / 100 pieds de fil basse tension - 14 gauge / calibre 14
LCBL-100-12:	100 feet low-voltage wire / 100 pieds de fil basse tension - 12 gauge / calibre 12
LCBL-200-12:	200 feet low-voltage wire / 200 pieds de fil basse tension - 12 gauge / calibre 12



**BEFORE STARTING INSTALLATION, SHUT THE LINE FEED POWER OFF USING THE CIRCUIT BREAKER.**

Instructions pertaining to a risk of fire, electric shock or injury to persons. Installation must be done according to local electrical codes. Installation must be done by a qualified electrician.

**AVANT DE DÉBUTER L'INSTALLATION, COUPER L'ALIMENTATION DU FIL DU SECTEUR À L'AIDE DU DISJONCTEUR.**

Ces instructions se rapportent à un risque d'incendie, de chocs électriques ou de blessures corporelles.

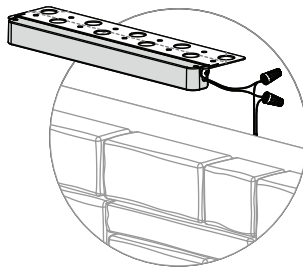
L'installation doit être effectuée conformément aux codes électriques locaux. L'installation devrait être effectuée par un électricien qualifié.

**1 Prepare your electrical run accordingly, make your connections.**

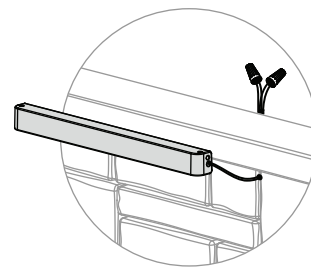
Préparer votre installation électrique en conséquence, faire les connexions.



Installation in hardscape  
Installation dans un muret



Wall-mounted installation  
Installation murale



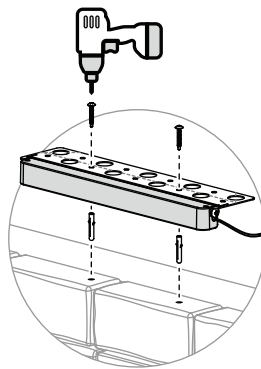
**INSTALLATION IN HARDSCAPE (2 OPTIONS)**  
**INSTALLATION DANS UN MURET (2 OPTIONS)**

**1 Select the desired option.**  
Sélectionner l'option souhaitée.

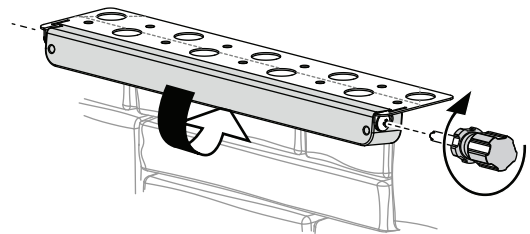
**OPTION 1:**

Use the mounting plate as a template to mark the holes for the plastic anchors. Drill 2 holes of 1/4" by 1-1/8" deep. Install CONTOUR in place.

Utiliser la plaque de montage comme gabarit pour marquer les trous des ancrages en plastique. Percer 2 trous de 1/4" par 1-1/8" de profondeur. Installer CONTOUR en place.



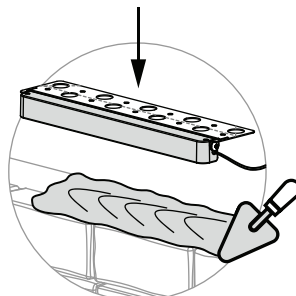
**2 Adjust CONTOUR to the desired angle. Tighten the 2 screws to secure in place.**  
Ajuster CONTOUR dans l'angle désiré.  
Serrer les 2 vis pour maintenir en place.



**OPTION 2:**

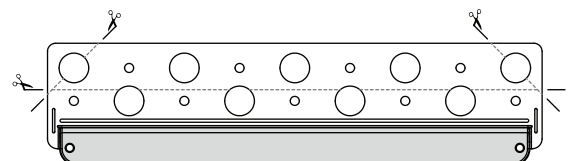
Lay a bed of mortar. Press the linear on the mortar bedding until the mounting plate holes are filled. Make sure CONTOUR is levelled.

Préparer un couche de mortier. Presser le linéaire sur le lit de mortier jusqu'à ce que les trous de la plaque de montage soient bien remplis. S'assurer que le CONTOUR est nivelé.

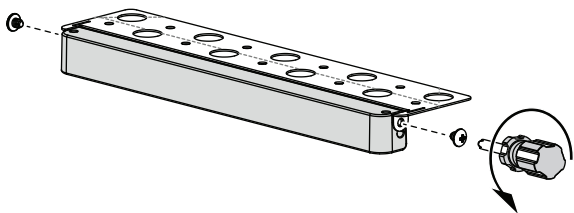


If space is an issue during the installation, follow the dashed lines on the mounting plate to cut off excess material.

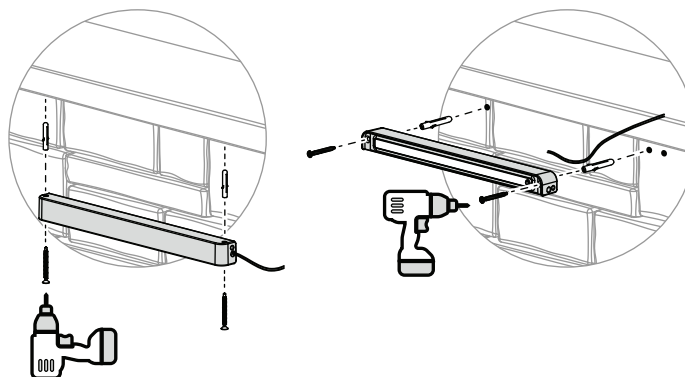
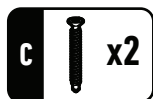
Si vous manquez d'espace durant l'installation, suivre les lignes pointillées sur la plaque de montage pour couper l'excédent de matériel.



- 1** Remove the mounting plate.  
*Enlever la plaque de montage.*



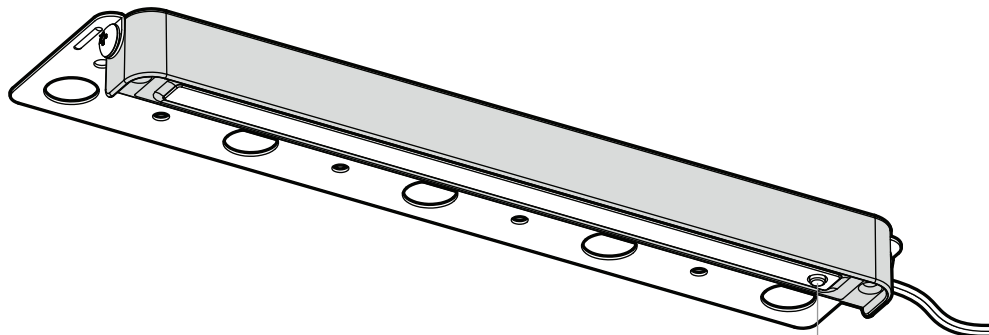
- 2** Measure and mark 10-3/4 inches apart the 2 holes for the plastic anchors.  
Drill 2 holes of 1/4" by 1-1/8" deep.  
Install CONTOUR in place.  
*Mesurer et marquer à 10-3/4 pouces de distance les 2 trous des ancrages en plastique.  
Perçer 2 trous de 1/4" par 1-1/8" de profondeur.  
Installer CONTOUR en place.*



## SMART CONTROL *CONTRÔLE INTELLIGENT*

- 1** Turn the transformer on (Sold separately).  
*Mettre le transformateur sous tension  
(Vendu séparément).*

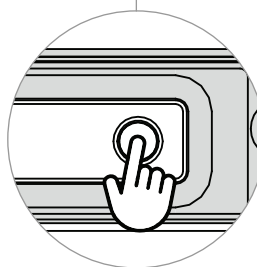
- 2** Select the desired control option.  
*Sélectionner l'option de contrôle souhaitée.*



**Dals Connect App™**  
Application Dals Connect™

**SMART CONTROL:**  
Download the "Dals Connect App™"  
and follow the instructions (P.4).

**CONTRÔLE INTELLIGENT:**  
Télécharger l'application "Dals Connect™"  
et suivre les instructions (P.4).



**STANDALONE CONTROL:**  
Press the button to cycle through colors and whites. Click to cycle through the whites (2200K-4000K) and double click to cycle through the colors (7 colors).

**CONTRÔLE INDÉPENDANT:**  
Appuyer sur le bouton pour cycler à travers les couleurs et les blancs. Cliquer pour faire défiler les blancs (2200K-4000K) et double-cliquer pour faire défiler les couleurs (7 couleurs).

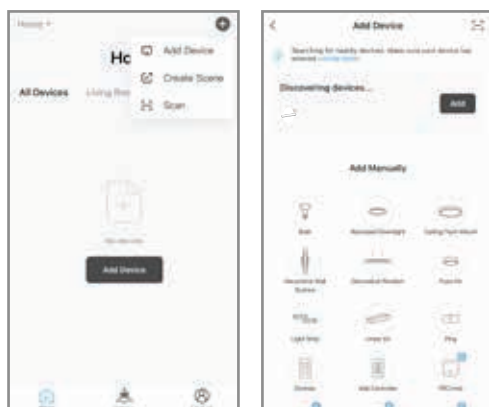
- 1** Download the Dals Connect app and create an account.  
*Télécharger l'application Dals Connect et créer un compte.*



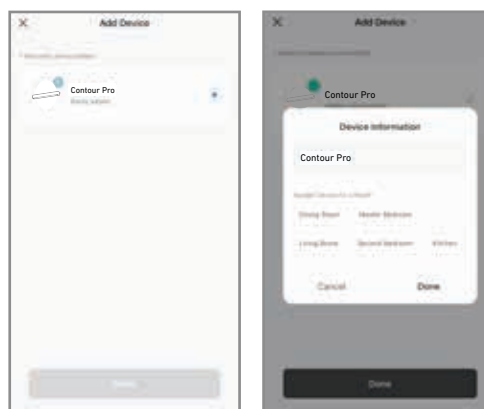
- 2** Configure your profile and set your home inside the app. This will allow you to control light groups and create advanced automation based on your location.  
*Configurer le profil et la maison à l'intérieur de l'application. Cette étape permettra de contrôler des groupes de lumières ainsi que de créer des automatisations avancées basées sur votre position.*



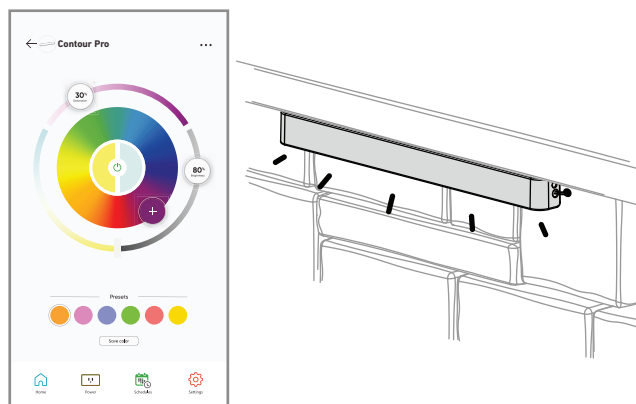
- 3** Make sure your light is in pairing mode. Then, in the Dals Connect app, press the "+" sign in the top right-hand corner and select "Add Device". It will be detected instantly under "Add device", then press on "Add".  
*Assurez-vous que votre lumière est en mode paire. Ensuite, dans l'application Dals Connect, appuyer sur le signe "+" dans le coin supérieur droit et sélectionner "Ajouter un appareil". Il sera détecté instantanément sous "Ajouter un appareil", appuyer ensuite sur "Ajouter".*



- 4** On this next step, your light will be added to the app. If you are connecting multiple products at once, they will be added in a batch. From here you can either click "Done" at the bottom, or click on the "pen" to rename the light and add it to one of your rooms.  
*À cette nouvelle étape, votre produit sera ajouté à l'application. Lors de la connexion de plusieurs produits à la fois, ils seront ajoutés en lot. Une fois le produit ajouté, appuyer sur "Terminé" ou cliquer sur le "crayon" pour renommer votre produit et l'ajouter à l'une de vos pièces.*



- 5** You can now control your lights with your smartphone!  
*Vous pouvez maintenant contrôler vos lumières via votre téléphone intelligent!*



- !** If you have trouble setting your smart products, go to "Account" and select "How to videos" or "FAQ and comments". If your issue persists, feel free to contact us.  
*Si vous ne parvenez pas à configurer vos produits intelligents, aller dans "Profil" et sélectionner "How to videos" ou "FAQ et commentaires". Si le problème persiste, n'hésitez pas à nous contacter.*

#### FCC STATEMENT

1. This device complies with Part 15 of the FCC Rules. Operation is subject to the following two conditions:

- (1) This device may not cause harmful interference, and
- (2) This device must accept any interference received, including interference that may cause undesired operation.

2. Changes or modifications not expressly approved by the party responsible for compliance could void the user's authority to operate the equipment.

This equipment has been tested and found to comply with the limits for a Class B digital device, pursuant to part 15 of the FCC Rules. These limits are designed to provide reasonable protection against harmful interference in a residential installation. This equipment generates, uses and can radiate radio frequency energy and, if not installed and used in accordance with the instructions, may cause harmful interference to radio communications. However, there is no guarantee that interference will not occur in a particular installation. If this equipment does cause harmful interference to radio or television reception, which can be determined by turning the equipment off and on, the user is encouraged to try to correct the interference by one or more of the following measures:

- Reorient or relocate the receiving antenna.
- Increase the separation between the equipment and receiver.
- Connect the equipment into an outlet on a circuit different from that to which the receiver is connected.
- Consult the dealer or an experienced radio/ TV technician for help.

#### FCC Radiation Exposure Statement

This equipment complies with FCC radiation exposure limits set forth for an uncontrolled environment. In order to avoid the possibility of exceeding the FCC radio frequency exposure limits, Human proximity to the antenna shall not be less than 20cm (8 inches) during normal operation.

#### Industry Canada Notice ICES-003

1. This device contains licence-exempt transmitter(s)/receiver(s) that comply with Innovation, Science and Economic Development Canada's licence-exempt RSS(s). Operation is subject to the following two conditions:

- (1) This device may not cause interference.
- (2) This device must accept any interference, including interference that may cause undesired operation of the device.

2. Changes or modifications not expressly approved by the party responsible for compliance could void the user's authority to operate the equipment.

#### ISED RF Exposure statement

This equipment complies with ISED radiation exposure limits set forth for an uncontrolled environment. In order to avoid the possibility of exceeding the ISED radio frequency exposure limits, Human proximity to the antenna shall not be less than 20cm (7.9 inches) during normal operation.

#### Avis d'industrie Canada

##### NMB-003

1. Cet appareil contient des émetteurs / récepteurs exemptés de licence conformes aux RSS (RSS) d'Innovation, Sciences et Développement économique Canada. Le fonctionnement est soumis aux deux conditions suivantes :

- (1) Cet appareil ne doit pas causer d'interférences.
- (2) Cet appareil doit accepter toutes les interférences, y compris celles susceptibles de provoquer un fonctionnement indésirable de l'appareil.

2. Cet appareil numérique ne dépasse pas les Rélements sur l'interférence radio par un appareil numérique de classe B stipulées dans les Règlement sur l'Interférence radio d'industrie Canada.

#### Déclaration d'exposition RF UTILISÉE

Cet équipement est conforme aux limites d'exposition aux rayonnements ISED établies pour un environnement non contrôlé. Afin d'éviter la possibilité de dépasser les limites d'exposition aux fréquences radio ISDE, la proximité humaine de l'antenne ne doit pas être inférieure à 20 cm (7,9 pouces) pendant le fonctionnement normal.

**WARRANTY:**

**DALS** offers a 5 year warranty from the date of purchase which covers repairs or replacements of defective parts of the housing, optics, and electronics.

**GARANTIE:**

*DALS offre une garantie de 5 ans à partir de la date d'achat qui couvre la réparation ou le remplacement des pièces du boîtier, des pièces optiques et électroniques défectueuses.*



Dals Lighting Inc.

**CUSTOMER SERVICE:**

1 877 430-1818  
info@dals.com

**SERVICE À LA CLIENTÈLE:**

1 877 430-1818  
info@dals.com