

333.01.OC


LORENZO ZANOVELLO

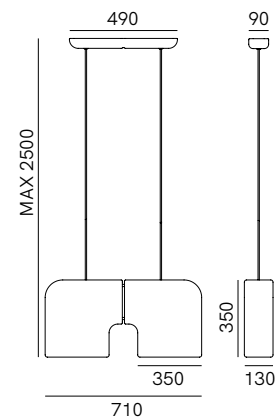
La Collezione Dolmen nasce dal desiderio di dare voce alla materia mediterranea, la ceramica, unendo la forza essenziale del brutalismo alla semplicità arcaica delle forme naturali. Ogni pezzo è realizzato a mano con la tecnica del lucignolo, la più antica conosciuta dall'uomo. Volumi essenziali che trasformano gli elementi in sculture luminose, capaci di unire funzione e poesia.

The Dolmen Collection was born from the desire to give voice to Mediterranean material, merging the essential strength of Brutalism with the archaic simplicity of natural forms. Each piece is handcrafted using the coil-building technique, the oldest known to humankind. Essential volumes that transform elements into luminous sculptures, capable of uniting function and poetry.



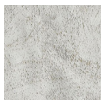
SPECIFICHE TECNICHE | TECHNICAL DATA

Tipologia Type	sospensione <i>pendant</i>
Ambiente Environment	indoor
Materiali Materials	Ottone - ceramica <i>Brass - terracotta</i>
Fonte luminosa Light source	2 x MAX 15W LED E27 (non inclusa <i>not included</i>)
Tensione Voltage	220-240 V 50/60 Hz
Dimmerazione Dimming	Taglio di fase IGBT / TRIAC <i>Phase cut IGBT / TRIAC</i>
Scatole Boxes	1
Volume totale Total volume	0,065 m ³
Peso lordo Gross weight	25 kg
Certificazioni Certifications	CE  IP20



FINITURE | FINISHES

Ceramica | **Ceramic**



OC
Bianco caldo
Warm white