
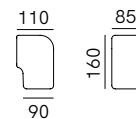
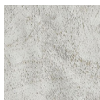


La Collezione Dolmen nasce dal desiderio di dare voce alla materia mediterranea, la ceramica, unendo la forza essenziale del brutalismo alla semplicità arcaica delle forme naturali. Ogni pezzo è realizzato a mano con la tecnica del lucignolo, la più antica conosciuta dall'uomo. Volumi essenziali che trasformano gli elementi in sculture luminose, capaci di unire funzione e poesia.

The Dolmen Collection was born from the desire to give voice to Mediterranean material, merging the essential strength of Brutalism with the archaic simplicity of natural forms. Each piece is handcrafted using the coil-building technique, the oldest known to humankind. Essential volumes that transform elements into luminous sculptures, capable of uniting function and poetry.

**SPECIFICHE TECNICHE | TECHNICAL DATA**

Tipologia <i>Type</i>	parete <i>wall</i>
Ambiente <i>Environment</i>	indoor
Materiali <i>Materials</i>	Ceramica <i>Ceramic</i>
Fonte luminosa <i>Light source</i>	1 x Max 5W GU10 (non inclusa <i>not included</i>)
Tensione <i>Voltage</i>	220-240 V 50/60 Hz
Dimmerazione <i>Dimming</i>	Taglio di fase IGBT / TRIAC <i>Phase cut IGBT / TRIAC</i>
Scatole <i>Boxes</i>	1
Volume totale <i>Total volume</i>	0,014 m ³
Peso lordo <i>Gross weight</i>	2,5 kg
Certificazioni <i>Certifications</i>	CE  IP20

**FINITURE | FINISHES****Ceramica | Ceramic**

OC
Bianco caldo
Warm white