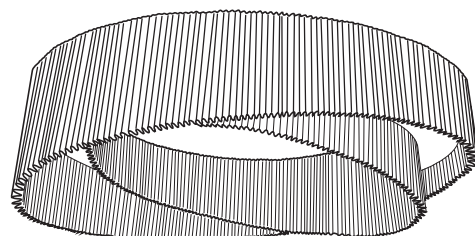


# a

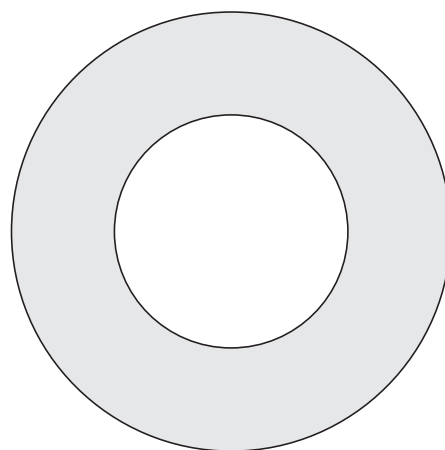
## emotional light

anel collection

LED



18cm | 7.8in



Ø35cm | 13.8in

Ø60cm | 23.6in

ref. AN05



AN04



AN05

### MATERIALS & COMPONENTS | MATERIALES & COMPONENTES

#### LAMPSHADE | TULIPA

Painted stainless steel | One color  
Acero inoxidable pintado | Un color



BL

CUSTOM  
COLOR

Steel painted in white  
Acero pintado en blanco

Difusser included  
Incluye difusor

#### LIGHT SOURCE BUILT IN

FUENTE DE LUZ INCLUIDA

##### 230V - 50Hz

 STRIP 30W 2700K 3540lm built-in  
Dimmable TRIAC

##### 120-277V - 60Hz

 STRIP 30W 2700K 3540lm built-in  
Dimmable 0-10V

### OTHER DATA | OTROS DATOS

#### NET WEIGHT

PESO NETO

18kg | 39 lb

#### PACKAGING

EMBALAJE

72x72x30cm | 28,3x28,3x11,8 in  
22kg | 48,8lb

#### ELECTRICAL FEATURES

CARACTERÍSTICAS ELÉCTRICAS



#### CERTIFICATIONS

CERTIFICACIONES

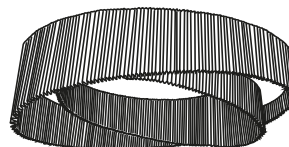


## Anel

ref. AN05

Suitable for indoor use, at 25°C

Apta para uso interior a temperatura ambiente de 25°C



LED

PHASE CUT

Box contains | Contenido de la caja:

**A** - Lampshade | Tulipa [1]

**B** - Support | Soporte [1]

**C** - Canopy | Florón [1]

**D** - Piece to clamp | Piezas de sujeccion [3]

**SAFETY NOTE:** Switch off mains supply before commencing installation

**INDICACIÓN DE SEGURIDAD :** Desconecte la alimentación eléctrica antes de empezar la instalación

### 1



**ATTENTION!** follow the unpacking and installation instructions as strictly as possible so that the final result is as expected.

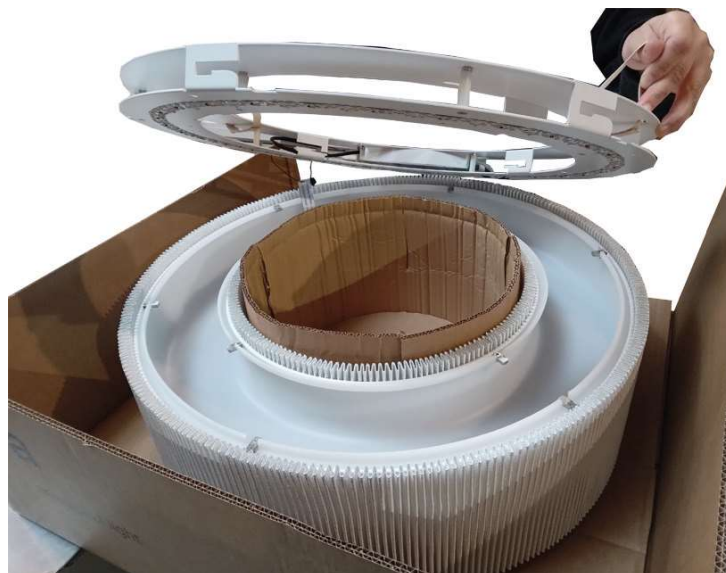
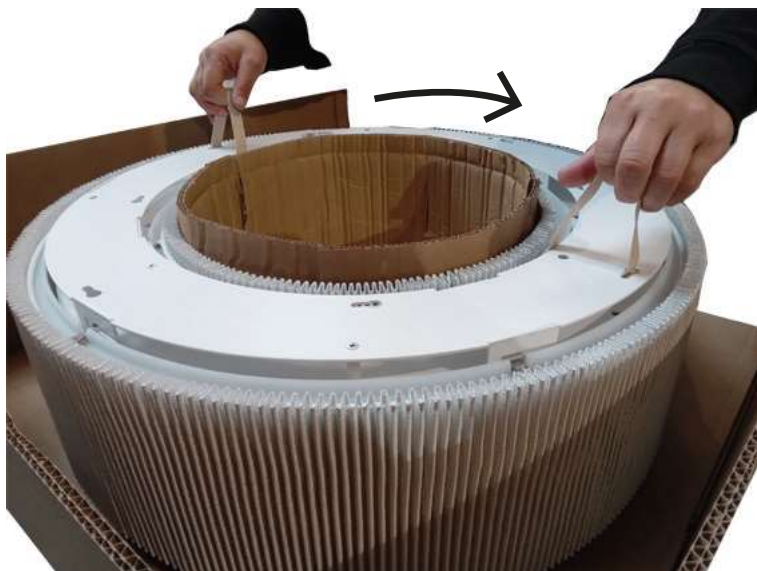
**MUY IMPORTANTE:** respetar las instrucciones de desembalaje e instalación lo más rigurosamente posible para que el resultado final sea el esperado.

# a

emotional light

ASSEMBLY INSTRUCTIONS  
INSTRUCCIONES DE MONTAJE

2



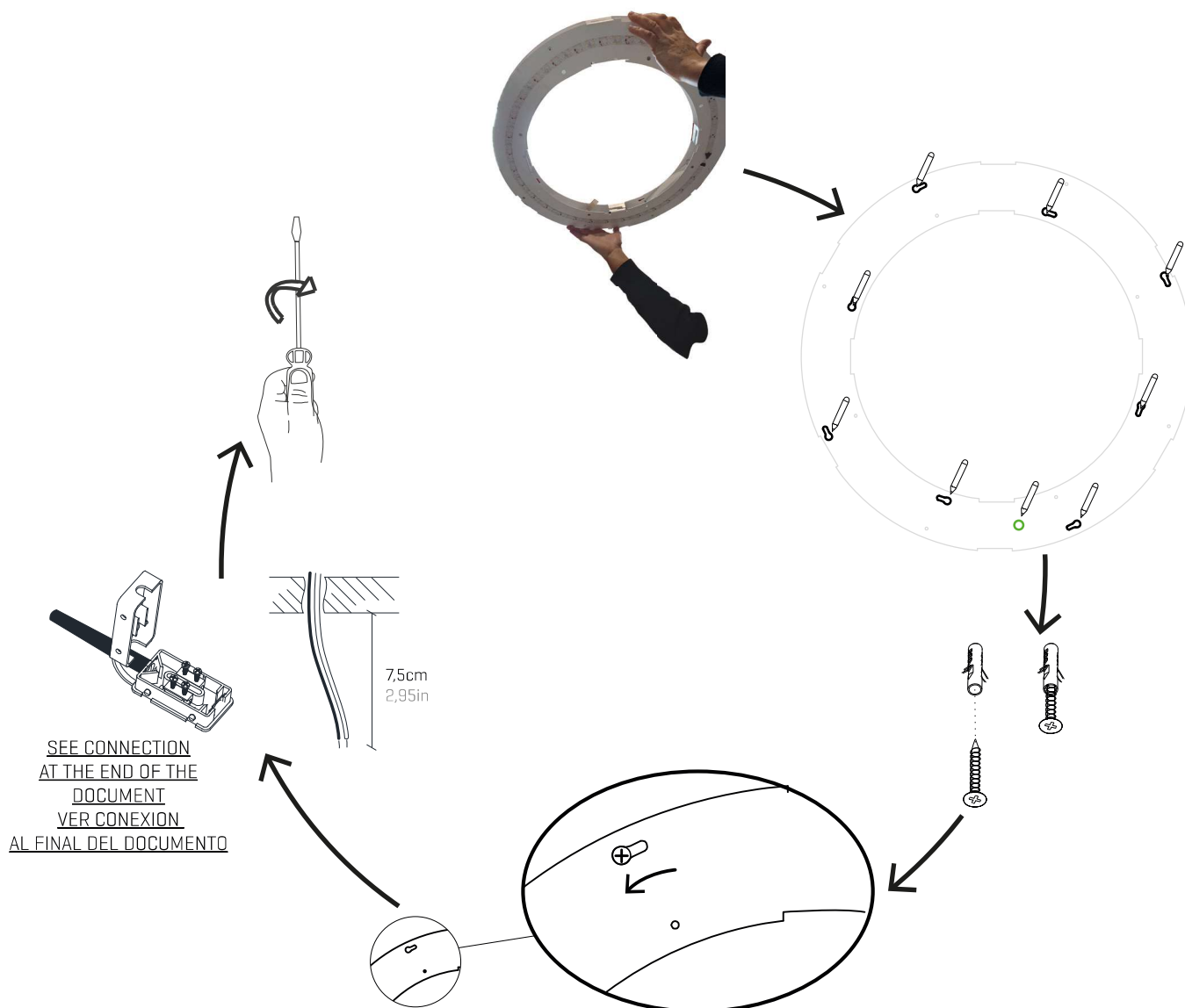
Take the support by the straps and turn clockwise to release it from the lampshade.

Lift the electrical support very carefully and without touching the LEDs.

Coger el soporte por las cintas y girar en el sentido de las agujas del reloj para soltarlo de la tulipa.

Levante el soporte eléctrico con mucho cuidado y sin tocar los leds.

## 3



Lift the electrical support very carefully and without touching the LEDs.

The green dot indicates where the entrance is to make the electrical connection, take this into account when positioning the support.  
Mark the 8 keyholes and the power inlet with a pencil.

In these 8 points, drill the holes to place the nylon plug, also screw in the screws, leaving them protruding about 15-20mm.

Match the 8 screws to the keyholes and rotate so that the screw heads are in the narrow part of the keyhole.

Pass the electrical cable inside the support to make the connection.

Tighten the 8 screws from the bottom plate with a screwdriver to properly fix the bracket to the ceiling.

Levante el soporte eléctrico con mucho cuidado y sin tocar los leds.

El punto verde indica donde está la entrada para realizar la conexión eléctrica, tengalo en cuenta a la hora de posicionar el soporte.  
Marque con un lápiz las 8 bocallaves y la entrada de corriente.

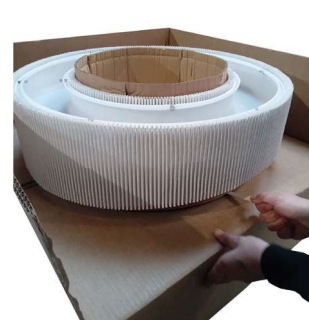
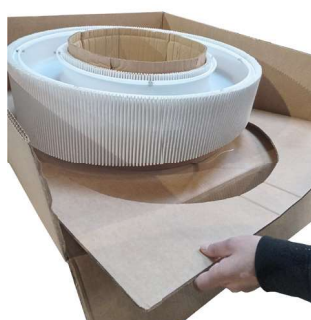
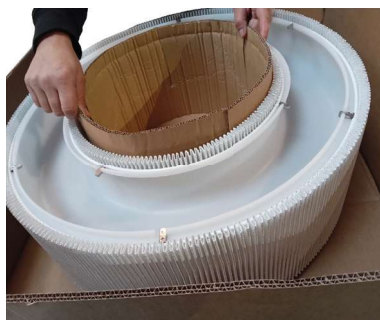
En esos 8 puntos realice los taladros para colocar el taco de nylon, enrosque también los tornillos dejándolos salientes unos 15-20mm

Haga coincidir los 8 tornillos con las bocallaves y gírelo para que las cabezas de los tornillos queden en la parte estrecha de la bocallave.

Pase el cable eléctrico al interior del soporte para poder realizar la conexión.

Apriete los 8 tornillos desde la chapa inferior con un destornillador para fijar correctamente el soporte al techo.

## 4



## UNPACKING THE LAMPSHDE

Untie the cord that holds the lampshade to the box.

Remove the inner cardboard die.

Remove the die from the base.

Pull the lamp over the tape

**IMPORTANT:** Never grab the shade by the painted mesh, it could become deformed.

## DESEMBALAJE DE LA TULIPA

Desate el cordón que mantiene sujeta la tulipa a la caja.

Retire el troquel de cartón interior.

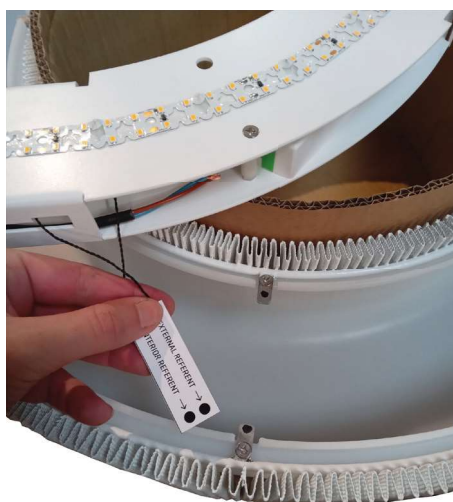
Retire el troquel de la base.

Tire la lámpara por la cinta

**IMPORTANTE:** Nunca agarre la tulipa por la malla pintada, podría deformarse.

Until the luminaire is fully installed, always handle it with the cardboard die.  
Hasta que la luminaria esté totalmente instalada manipulela siempre por el troquel de cartón.

## 5



Locate the label and the two tabs marked with a dot, the lampshade has a position.

Fit all sets of tabs [inner and outer] into the sockets and rotate the shade to secure it.

Make sure all the tabs fit inside their socket.

Localice la etiqueta y las dos pestañas marcadas con un punto, la tulipa tiene posición.

Haga encajar todos los conjuntos de pestañas [interiores y exteriores] en los encajes y gire la tulipa para que quede sujeta.

Asegúrese de que todas las pestañas queden dentro de su encaje.



emotional light

ASSEMBLY INSTRUCTIONS  
INSTRUCCIONES DE MONTAJE

## CONNECTION

This luminaire includes a phase cut regulation system, in order to obtain a reduction in the luminous flux, make the connection by going through the phase [L] of the regulator and making the connection according to the instructions of the chosen regulator.

The recommended ones are the following:

**HAGER-WBMD400TO**

**CLIPSAL 32E450LM**

**NIKO 310-01900**

**LEGRAND 78401**

**RECOM REDIM07**

Esta luminaria incluye sistema de regulacion por corte de fase, para poder obtener una reduccion del flujo luminoso, realice el conexionado pasando por la fase [L] el regulador y realizando la conexion segun las instrucciones del regulador escogido.

Los recomendados son los siguientes:

**HAGER-WBMD400TO**

**CLIPSAL 32E450LM**

**NIKO 310-01900**

**LEGRAND 78401**

**RECOM REDIM07**