

FLOS

ARCHITECTURAL

ANTARES ILUMINACIÓN S.A.U.

Calle Mallorca, 1
Polígono Industrial Reva
46394 Ribarroja
Valencia-Spain
Tel: +34 961 669 520
Fax: +34 961 668 286
www.flos.com

KAP 80

UL

US

LISTED

E

INSTRUCCIONES DE INSTALACIÓN
IMPORTANTE :
• Leer todas las instrucciones antes de la instalación.
• La instalación se debe realizar por un técnico cualificado.
• El sistema está concebido para ser instalado conforme al Código eléctrico internacional de los Estados Unidos y los reglamentos locales.
• Para prevenir cualquier riesgo de incendio, choque eléctrico o lesiones a la persona, desconecte la corriente del interruptor principal antes de instalar o modificar el sistema.
• Cuidado: (Riesgo de incendio) No instalar el aislante a menos de 8 centímetros (3 pulgadas) de los lados del aparato, de la caja de distribución o de manera que impida la ventilación.
• Conserve estas instrucciones para futuras referencias de mantenimiento.

Este aparato no se debe modificar ni forzar, cualquier modificación puede poner en peligro la seguridad del sistema. Flos declina toda responsabilidad de los productos que hayan sido modificados.
La luminaria se debe utilizar exclusivamente con accesorios y componentes FLOS.
Luminarias creadas para instalar sobre superficies normalmente no inflamables.
Desechar de forma adecuada.
El aparato ha sido diseñado para el uso interior.

⚡ Luminaria de clase III: Aparato de muy baja tensión de seguridad. La conformidad a la norma está garantizada sólo si el aparato viene alimentado por un transformador de seguridad conforme a la norma Cenelec EN 60472 o por fuentes de igual seguridad. Los aparatos de muy baja tensión de seguridad (BTS) marcados. No deben ser conectados a conductores de toma de tierra.
Conectar los cables principales a la unidad remota de alimentación led SELV o SELV EQUIVALENT de acuerdo a la norma EN 61347-2-13, respetando la polaridad (rojo positivo - negro negativo)
⚠ Luminarias previstas para el montaje directo sobre superficies normalmente inflamables.
⚡ En ninguna circunstancia, la luminaria debe cubrirse con material aislante o similar.
🔥 Para prevenir el riesgo de incendio, mantener la distancia indicada como mínimo desde la lámpara a los objetos iluminados. Esta distancia se mide desde el eje óptico del aparato hasta el objeto más próximo iluminado .
🕒 Los aparatos que presentan este símbolo pueden usar únicamente lámparas de baja presión o con cristal de protección.
🗑 El símbolo que aparece en el aparato indica que el producto debe ser eliminado en modo diferenciado del resto de los desechos urbanos.
INSTRUCCIONES PARA LIMPIAR EL APARATO
Para la limpieza del aparato, utilizar exclusivamente un paño suave. En caso de suciedad más resistente, humedecer el paño con agua y jabón o un detergente neutro.
Advertencia: No emplear alcohol ni disolventes.

GB

INSTALLATION INSTRUCTIONS
IMPORTANT:
• Read all instructions before installing.
• Installation by a qualified electrician only.
• System is intended for installation in accordance with National Electric Code, and local regulations.
• To reduce the risk of fire, electrical shock and injuries to persons, turn off power at main switch before installing or modifying the system.
• Warning: (Risk of fire) do not install insulation within 3 inches of fixture sides, or junction box, or in a manner to entrap heat.
• Retain instructions for future maintenance reference.

This device cannot be modified or forced, any modification might jeopardize the system safety. Flos declines responsibility for such modified products.
Luminaire should only be used with Flos accessories or components.
Luminaires intended for surfaces that are not normally flammable.
Dispose of properly.

The device has been designed for inside.
⚡ Luminaire kind III: Device with a very low tension of safety. The conformity with the standard is only guaranteed if the device is powered by a safety transformer according to the standard Cenelec EN 604472 or by equal safety sources. Devices with a very low voltage of safety (BTS) marked, do not have to be connected to drivers with earth socket.
Connect the mains cables to the remote power supply unit SELV or SELV EQUIVALENT in according to the law EN 61347-2-13, respecting the right polarity (red positive - black negative)
⚠ Luminaires intended for direct assembly on surfaces that are normally flammable.
⚡ Under no circumstances should the luminaire be covered with insulating or similar material.
🔥 To prevent the risk of fire, keep the indicated distance as minimum from the lamp to the illuminated objects. This distance is measured from the optical axle of the device to the nearest illuminated object.
🕒 The devices with the symbol shown, only can use lamps at low pressure or with a protection glass.
🗑 The symbol shown on the device indicates that the product must be eliminated differently from the rest of the urban waste.
CLEANING INSTRUCTIONS
Use only a soft cloth to clean the appliance, dampened with water ans soap or mild cleanser if needed for resistant dirt.
Warning: do not use alcohol or other solvents.

F

INSTRUCTIONS D'INSTALLATION
IMPORTANT :
• Bien lire la notice en entier avant l'installation.
• L'installation ne doit être exécutée que par un technicien qualifié.
• Le système a été conçu pour être installé conformément au Code électrique national des États-Unis et les règlements locaux.
• Pour prévenir tout risque d'incendie, de chocs électriques ou de blessures à la personne, mettez l'appareil hors tension avec l'interrupteur d'alimentation avant d'installer ou modifier le système.
• Attention : (Risque d'incendie) Ne pas installer l'isolant à moins de 8 centimètres (3 pouces) des côtés de l'appareil, de la boîte de dérivation ou de manière à empêcher l'aération.
• Veuillez conserver ces instructions pour référence future.

L'appareil ne doit être ni modifié ni forcé, toute modification pouvant compromettre la sécurité du système. Flos décline toute responsabilité sur des produits qui auraient été modifiés.
Le luminaire doit être utilisé exclusivement avec les accessoires et les composants FLOS.
Luminaires prévus pour être installés sur des surfaces normalement non inflammables.
Mettre au rebut correctement.

L'appareil est conçu pour être utilisé à l'intérieur
⚡ Luminaire de classe III : Appareil à très basse tension. La conformité à la norme n'est garantie que si l'appareil est alimenté par un transformateur de sécurité conforme à la norme Cenelec EN 60472 ou par des sources à la sécurité identique. Les appareils à très basse tension ont la marque (BTS). Ils ne doivent pas être raccordés à la terre.

Connecter les câbles d'alimentation du secteur à l'unité de téléalimentation SELV ou équivalent conforme à la loi EN 61347-2-13, tout en respectant la polarité correcte (rouge positif – noir négatif).
⚠ Luminaires prévus pour être montés directement sur des superficies normalement inflammables.
⚡ Le luminaire ne doit en aucun cas être recouvert par un matériau isolant ou similaire.werden.
🔥 Pour prévenir tout risque d'incendie, maintenir la distance minimum indiquée entre la lampe et l'objet à éclairer. Cette distance se mesure depuis l'axe optique de l'appareil jusqu'à l'objet éclairé le plus proche.
🕒 Les appareils qui présentent ce symbole ne fonctionnent qu'avec des lampes à basse pression ou avec un verre de protection.
🗑 Le symbole qui apparaît sur l'appareil indique que le produit doit faire l'objet du tri sélectif des déchets.
INSTRUCTIONS POUR LE NETTOYAGE
Pour le nettoyage de l'appareil utiliser exclusivement un chiffon doux, humecté si nécessaire, avec de l'eau et du savon ou avec un détergent neutre pour les salissures les plus tenaces.
Attention: ne pas utiliser d'alcool ou solvants.

AR

تعليمات التركيب
هام:
- اقرأ كافة التعليمات قبل التركيب.
- يجب أن تتم عملية التركيب من قبل الفني الكهربائي المؤهل فقط.
- تتم عملية تركيب النظام بما يتوافق مع القانون الوطني للكهرباء والقوانين المحلية.
- اتفقا للتيار الكهربائي من المفتاح الرئيسي قبل التركيب أو التعديل على النظام للتقليل من مخاطر الحريق والصدمة الكهربائية وأي إصابات قد تلحق الضرر بالأشخاص.
- تحذير! (خطر الحريق) لا تقم بتركيب العازل على بعد ٣ إنش (٨ سنتيمترات) من التجهيزات أو صندوق التوصيل، أو بأي طريقة قد تؤدي إلى حبس الحرارة.
- احتفظ بالتعليمات لاستخدامها في المستقبل كمرجع لعمليات الصيانة.
لا يمكن التعديل أو إيجار الجهاز على العمل، والقيام بأي تعديل قد يهدد سلامة الجهاز. شركة FLOS لا تتحمل مسؤولية المنتجات التي تم التعديل عليها
يجب استخدام المصابيح مع اكسسوارات ومنتجات FLOS فقط.
هذه المصابيح معدة للأسطح الغير قابلة للاشتعال عادة.
يرجى التخلص من المنتج بصورة ملائمة.

- لقد تم تصميم الجهاز للاستعمال الداخلي.
⚡ - المصباح من النوع III: جهاز ذو تيار أمان منخفض جداً. يتم ضمان التناسب مع القواعد القانونية فقط إذا كان يتم توصيل التيار الكهربائي إلى الجهاز من خلال محول سلامة بحسب قاعدة المجلس الأوروبي للقواعد الإلكترونية EN 60472 أو من خلال مصادر سلامة مشابهة لها. لا يجب توصيل الأجهزة ذات تيار الأمان المنخفض، التي تظهر عليها علامة (BTS) بموصلات توصيلة الأرض.
أوصل الأسلاك الرئيسية بوحدة التوريد عن بعد للطاقة الأمنة ذات الفولتات المنخفضة جداً (SELV) أو ما يعادل الطاقة الأمنة ذات الفولتات المنخفضة جداً، بحسب ما ينص عليه القانون رقم EN 61347-2-13، مع مراعاة صحة وضع الأقطاب الأحمر موجب الأسود سالب)
⚠ مصابيح مخصصة للتركيب المباشر على أسطح قابلة للاشتعال عادة.
⚡ لا يجب بأي حال من الأحوال تغطية المصباح بمادة عازلة أو ما شابهها.
🔥 - من أجل تجنب خطر وقوع حريق، يتم الإبقاء على المسافة المحدد أنها الحد الأدنى بين المصباح وبين الأشياء التي تتم إنارتها. تقاس هذه المسافة من المحور البصري للجهاز إلى أقرب شيء، تتم إنارتة.
🕒 - الأجهزة التي يظهر فيها هذا الرمز تستطيع استعمال مصابيح ذات ضغط منخفض أو تستعمل بزجاج حماية فقط.
🗑 - الرمز الذي يظهر في الجهاز يشير إلى أنه يجب التخلص من الجهاز بصورة مميزة عن باقي المخلفات العمرانية.
تعليمات لتنظيف الجهاز
عند تنظيف الجهاز يجب استخدام قطعة قماش ناعمة. وفي حالة الاتساخ الشديد، بلل قطعة القماش بماء وصابون أو بمنظف محايد.
تحذير: لا تستخدم الكحول ولا المذيبات.

TECHNICAL DATA

DATOS TÉCNICOS / DATI TECNICI / TECHNISCHE DATEN / DONNEES TECHNIQUES / DADOS TÉCNICOS / テクニカルデータ / 技术数据 / ТЕХНИЧЕСКИЕ ДАННЫЕ / ТЕХНИКАЛЫЙ МОДУЛЬМЕТТЕР/

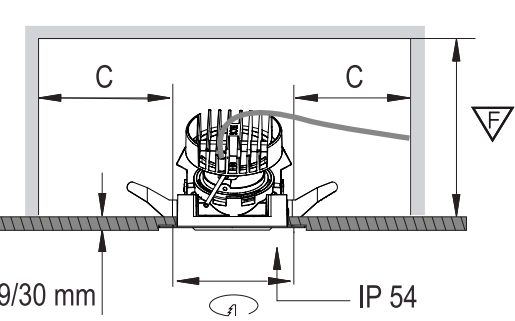
Products					
	LED ARRAY	3000K	CRI90	9,2W	810lm
	LED ARRAY	2700K	CRI90	9,2W	698lm

A

RECESSING DIMENSIONS

DIMENSIONES DE EMPOTRAMIENTO / DIMENSIONI / EINBAUABMESSUNGEN / DIMENSIONS D'ENCASTREMENT / DIMENSOES DO LUMINARI / 取り付けの寸法 / 嵌入的体积 / РАЗМЕРЫ ДЛЯ ВСТРАИВАНИЯ / ИМЕК ЖЕРЛЕРИНІН ӘШШЕМДЕРІ / ابعاد التركيب الحاصي

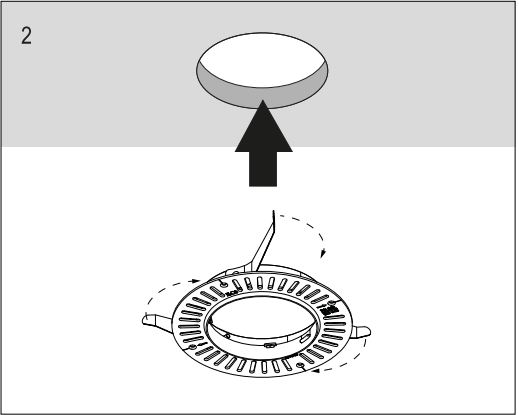
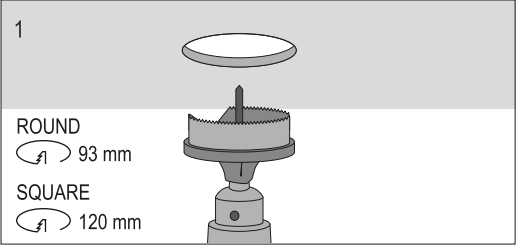
Reference	C (mm)	∇F (mm)
03.4181-80	75	91
03.4183-82	75	93
03.4228	75	130
03.4226	75	130
03.4229	75	155
03.4227	75	155
03.4185-84	75	90
03.4287-86	75	93
03.4236	75	120
03.4234	75	120
03.4235	75	155
03.4237	75	155
03.4189-4188	75	81
03.4191-90	75	81
03.4244	75	135
03.4242	75	130
03.4245	75	140
03.4243	75	140



B

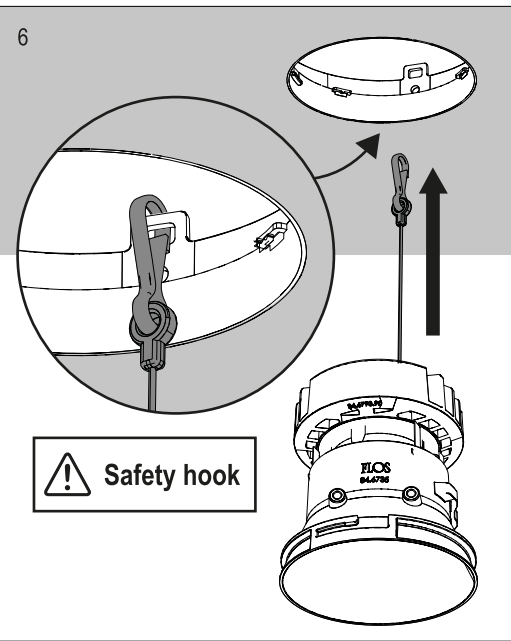
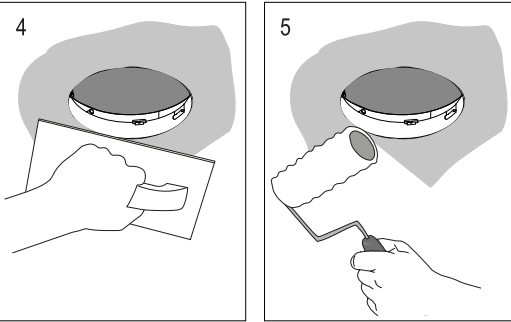
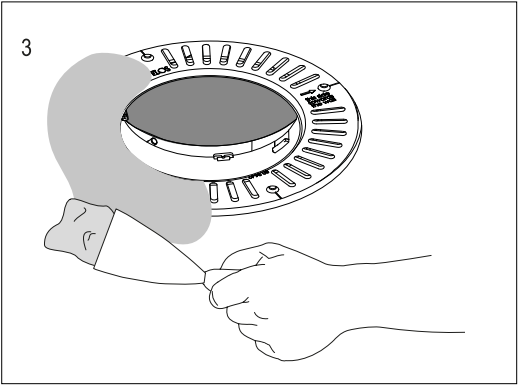
LUMINAIRE INSTALLATION

INSTALACIÓN DE LA LUMINARIA / INSTALLAZIONE DELLA LAMPADA / INSTALLATION DER BELEUCHTUNG / INSTALLATION DU LUMINAIRE / INSTALAÇÃO DO APARELHO DE ILUMINAÇÃO / 照明器具の設置・据付け / 灯具的安装 / МОНТАЖ ОСВЕТИТЕЛЬНОГО ПРИБОРА / ШАМДАЛДЫ ОРНАТУ / تركيب وحدة الإنارة



WALL WASHER

Wall Washer Beam Direction



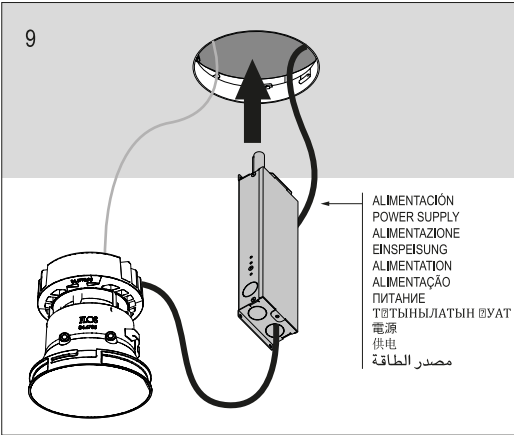
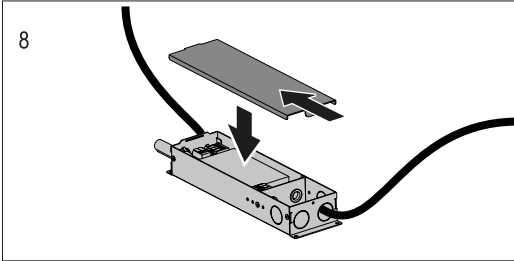
7

LUMINAIRE SECONDARY WIRE

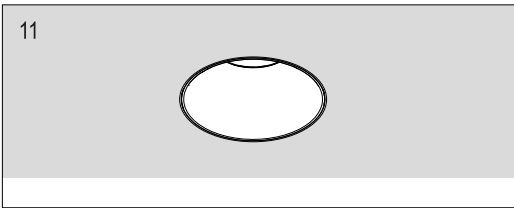
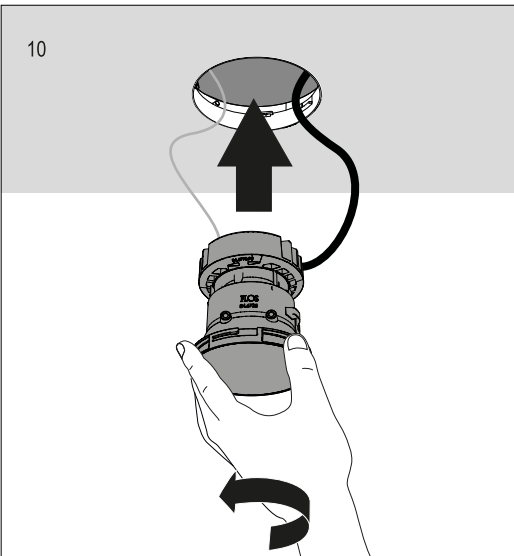
D1 + D2 -

ALIMENTACIÓN / POWER SUPPLY
ALIMENTAZIONE / EINSPEISUNG
ALIMENTATION / ALIMENTAÇÃO
مصدر الطاقة / ПИТАНИЕ
ТУТЫНЫЛАТЫН КҰЯТ

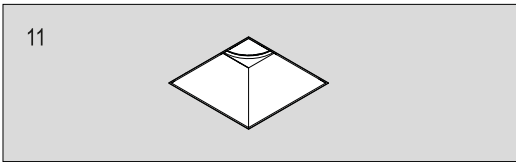
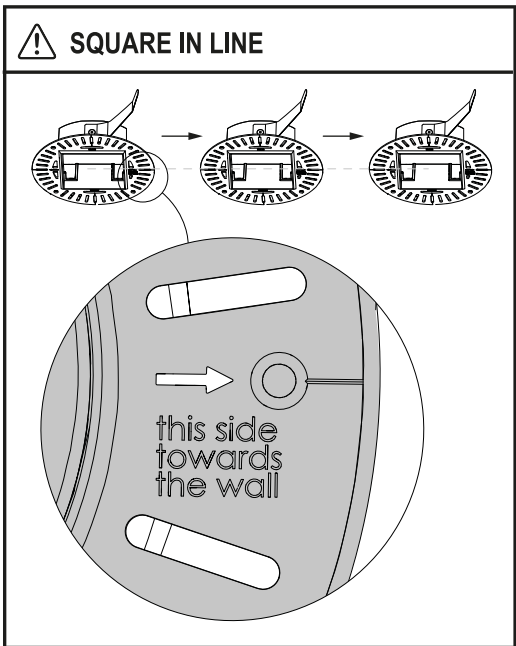
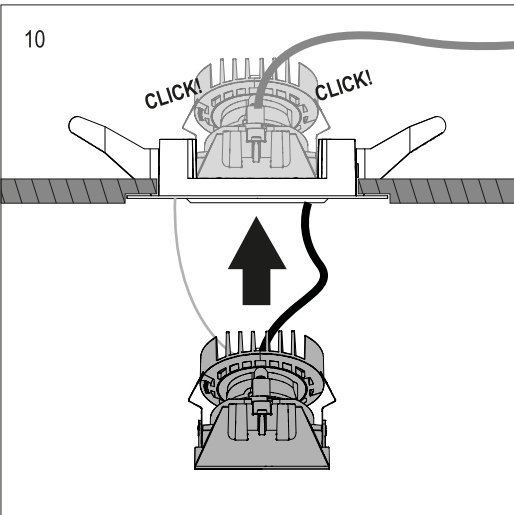
WARNING!
L → L
N → N



ROUNDED



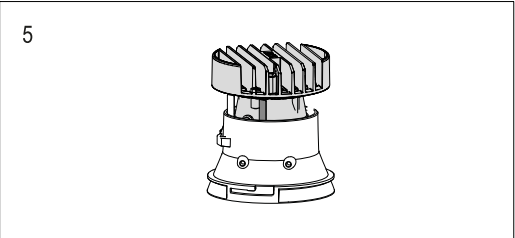
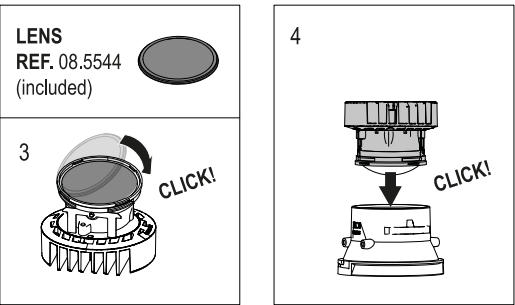
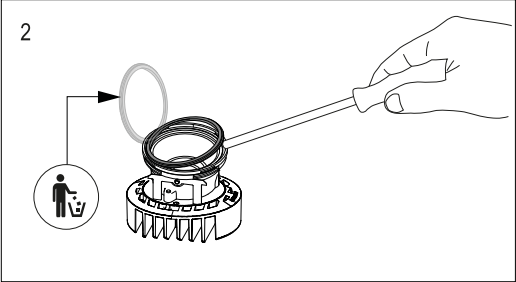
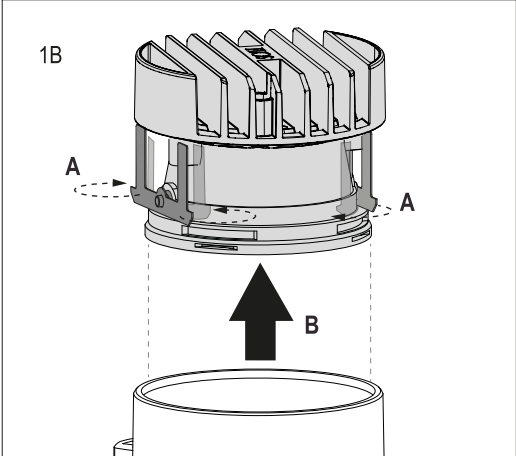
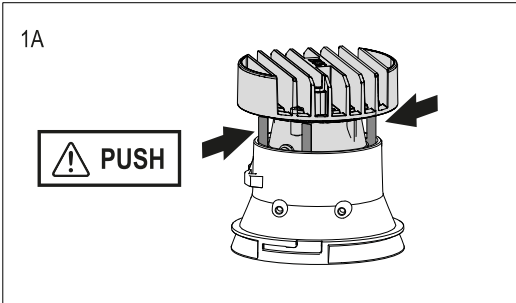
SQUARE



C ACCESSORIES

ACCESORIOS / ACCESSORI / ZUBEHÖR / ACCESSOIRES /
ACCESSÓRIOS / アクセサリー / 配件 / АКЦЕССУАРЫ /
КЕРЕК-ЖАРАҒАТ / إكسسوارات

LENS

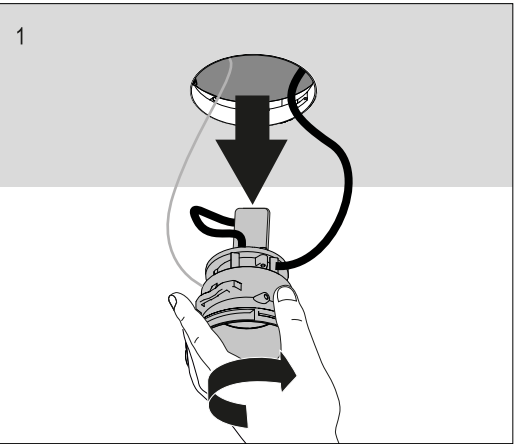


D LAMP CHANGE

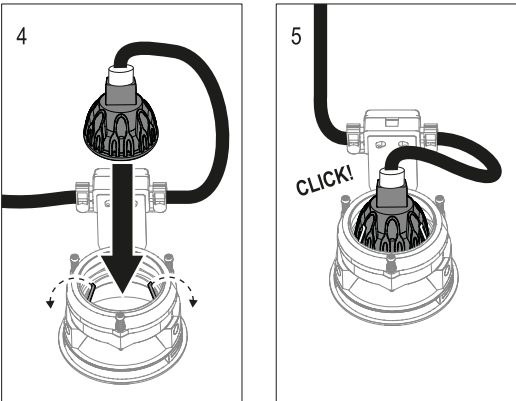
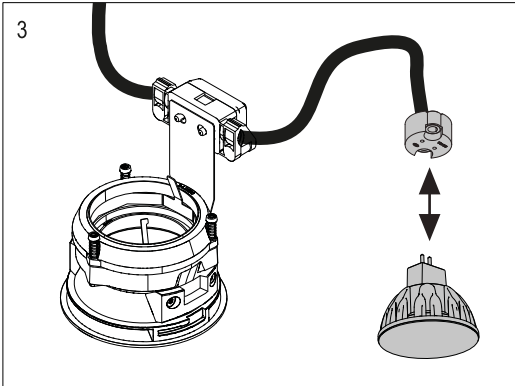
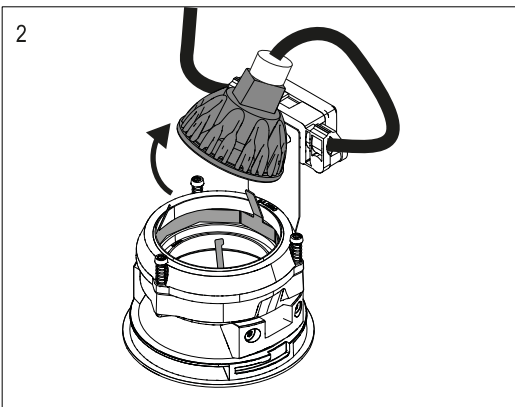
CAMBIO DE LÁMPARA / CAMBIO DELLA LAMPADA / LAMPENWECH-
SEL / CHANGEMENT DE L'AMPOULE / SUBSTITUIÇÃO DE LÂMPADA
ランプの交換 / 更換灯泡 / ЗАМЕНА ЛАМПЫ / ШАМДЫ АУЫСТЫРУ
تغيير اللمبة

D.1 QR-CBC-51 / PAR16

Ref. 4150-4152



FIXED



WALL WASHER

