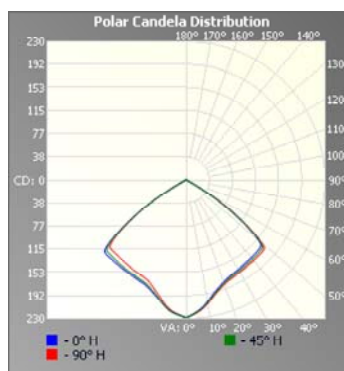


GENERATION BRANDS

Goniophotometer Test Report

Filename: BRUMMEL GRANDE PENDANT
Manufacturer: TECH LIGHTING
Lamp Output: 1 lamp, rated Lumens/lamp: 492.9
Max Candela: 228.0 at Horizontal: 0°, Vertical: 0°
Input Wattage: 17
Luminous Opening: Point
Test: 700TDBMLGPYS-LED927
Test Date: 03-Oct-2017 10:55:30
Test Lab: GENERATION BRANDS INTERNAL TESTING
Color Constant: 2869K - 90.8CRI
Photometry : Type C
CIE Class: Direct
Cutoff Class: Full Cutoff
Nema Type: 6 X 6

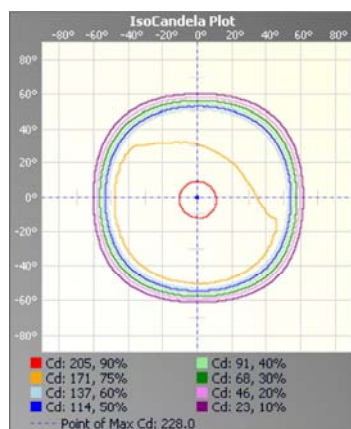
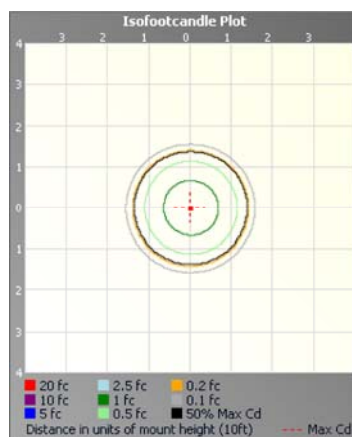


Zonal Lumen Summary

Zone	Lumens	% Lamp	% Luminaire
0-30	157.9	32%	32%
0-40	267.2	54.2%	54.2%
0-60	486.9	98.8%	98.8%
60-90	6.1	1.2%	1.2%
70-100	0.0	0%	0%
90-120	0	0%	0%
0-90	492.9	100%	100%
90-180	0	0%	0%
0-180	492.9	100%	100%

Lumens Per Zone

Zone	Lumens	% Total	Zone	Lumens	% Total
0-10	20.6	4.2%	90-100	0	0%
10-20	54.6	11.1%	100-110	0	0%
20-30	82.7	16.8%	110-120	0	0%
30-40	109.3	22.2%	120-130	0	0%
40-50	133.0	27.0%	130-140	0	0%
50-60	86.6	17.6%	140-150	0	0%
60-70	6.1	1.2%	150-160	0	0%
70-80	0.0	0.0%	160-170	0	0%
80-90	0	0.0%	170-180	0	0%



Candela Table - Type C

	0	1	2	3	4	5	6	7	8	9	10	11	12	13	14	15	16	17	18	19	20	21	22	23	24	25	26	27	28	29	30	31	32	33	34	35	36	37	38	39	40	41				
0	228	228	228	228	228	228	228	228	228	228	228	228	228	228	228	228	228	228	228	228	228	228	228	228	228	228	228	228	228	228	228	228	228	228	228	228	228	228	228	228	228	228	228	228		
1	227	227	227	227	227	227	227	227	227	227	227	227	227	227	227	227	227	227	227	227	227	227	227	227	227	227	227	227	227	227	227	227	227	227	227	227	227	227	227	227	227	227	227	227	227	
2	224	224	224	224	224	224	224	224	224	225	225	225	225	225	225	225	225	225	225	225	224	224	224	224	224	224	224	224	224	224	225	225	225	225	225	225	225	225	225	225	225	225	225	225	225	225
3	222	222	222	222	222	222	222	222	222	222	222	222	222	222	222	222	222	222	222	222	222	222	222	222	223	223	223	223	223	223	223	223	223	223	223	223	223	223	223	223	223	223	223	223	223	223
4	220	220	220	220	220	220	220	220	220	220	220	220	220	220	220	220	220	220	220	221	220	220	221	221	221	221	221	221	221	221	221	221	221	221	221	221	221	221	221	221	221	221	221	221	221	221
5	218	218	218	218	218	218	218	218	218	218	218	218	218	218	218	218	218	218	218	219	219	219	219	219	219	219	219	218	218	218	218	218	219	218	218	219	219	219	219	219	219	219	219	219	219	219
6	216	216	216	216	216	216	216	216	216	216	216	216	216	216	216	216	216	216	216	217	217	217	217	217	216	216	216	216	216	216	217	217	217	217	217	217	216	216	216	216	217	217	217	217	217	
7	213	213	213	213	213	213	213	213	213	213	213	213	213	213	213	213	214	214	214	214	214	214	214	214	214	214	214	214	214	214	214	214	214	214	214	214	215	215	215	215	214	214	214	214	214	
8	211	211	211	211	211	211	211	211	211	211	210	211	210	211	211	210	211	211	211	211	211	211	211	211	211	211	211	211	212	212	211	211	211	211	211	212	212	212	212	212	211	211	211	212	212	212
9	208	208	208	208	208	208	208	208	207	208	207	208	207	208	207	208	208	208	208	208	208	208	208	208	208	208	208	208	208	208	208	208	208	208	208	208	208	208	208	208	208	208	208	208	208	208
10	204	204	204	204	204	204	204	204	204	205	204	204	204	204	204	205	205	205	205	205	205	205	205	205	205	205	205	205	205	205	205	205	205	205	205	205	205	205	205	205	205	205	205	205	205	205
11	201	201	201	201	201	201	201	201	201	201	201	201	201	201	201	201	202	202	202	202	202	202	202	202	202	202	202	202	202	202	202	202	202	202	202	202	202	202	202	202	202	202	202	202	202	202
12	198	198	198	198	198	198	198	198	198	198	198	198	198	198	198	198	199	199	199	199	199	199	199	199	199	199	199	199	199	199	199	199	199	199	199	199	199	199	199	199	199	199	199	199	199	199
13	195	195	195	195	195	195	195	195	195	195	195	195	195	195	195	195	196	196	196	196	196	195	195	196	196	196	196	196	196	196	196	196	196	196	196	196	196	196	196	196	196	196	196	196	196	196
14	192	192	192	192	192	192	192	192	192	192	192	192	192	192	192	192	193	193	193	193	193	193	193	193	193	193	193	193	193	193	193	193	193	193	193	193	193	193	193	193	193	193	193	193	193	193
15	190	190	190	190	190	190	190	190	190	190	190	190	190	190	190	190	191	191	191	191	191	191	191	191	191	191	191	191	191	191	191	191	191	191	191	191	191	191	191	191	191	191	191	191	191	191
16	188	188	188	188	188	188	188	188	188	188	188	188	188	188	188	188	188	188	188	189	189	189	189	189	189	189	189	189	189	189	189	189	189	189	189	189	189	189	189	189	189	189	189	189	189	189
17	186	186	186	186	186	186	186	186	186	186	186	186	186	186	186	186	186	186	186	187	187	187	187	187	187	187	187	187	187	187	187	187	187	187	187	187	187	187	187	187	187	187	187	187	187	187
18	184	184	184	184	184	184	184	184	184	184	184	184	185	185	185	185	184	184	184	184	185	185	185	185	185	185	185	185	185	185	185	185	185	185	185	185	185	185	185	185	185	185	185	185	185	185
19	182	182	182	182	182	182	182	182	182	182	182	182	183	183	183	183	183	183	183	183	183	183	183	183	183	183	183	183	183	183	183	183	183	183	183	183	183	183	183	183	183	183	183	183	183	183

[illegible]

IESNA:LM-63-2002
[TEST] 700TDBMLGPYS-LED927

[TESTDATE] 03-Oct-2017 10:55:30
[TESTLAB] GENERATION BRANDS INTERNAL TESTING
[ISSUEDATE] 10/3/2017 11:49:40 AM
[MANUFAC] TECH LIGHTING
[COLORCONSTANT] 2869K - 90.8CRI
[_TALLUMINAIRELUMENS] 492.9
[_NUMBEROFFRAYS]10000000
FILE: CANDELA MULTIPLIER: 1
FILE: VERTICAL ANGLES: 181, HORIZONTAL ANGLES: 361
FILE: COORDINATE SYSTEM: TYPE C
FILE: UNIT OF MEASURE: METRIC
FILE: BALLAST FACTOR: 1

Photometrics Pro 1.3.28 copyright 2003-2017 by jSolutions, Inc.
Reported data calculated from manufacturer's data file, based on IES recommended methods.