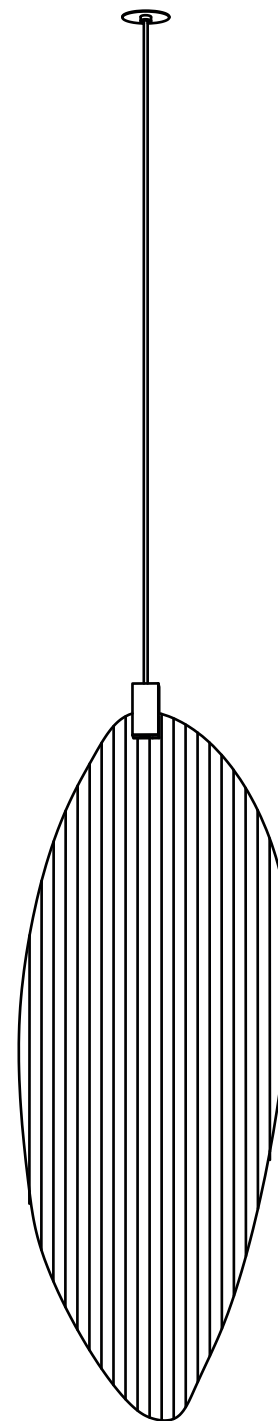


**TERZANI**  
LA LUCE PENSATA

**Harpe** pendant light

**0W013S-AKK**





**HARPE**

**CODE 0W013S -- AKK  
3000K**

**220-240V ~ 50/60Hz MAX 2.1W**

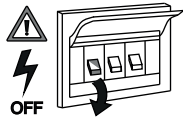
**700mA 1xMAX 2.1W**

**integrated LED**



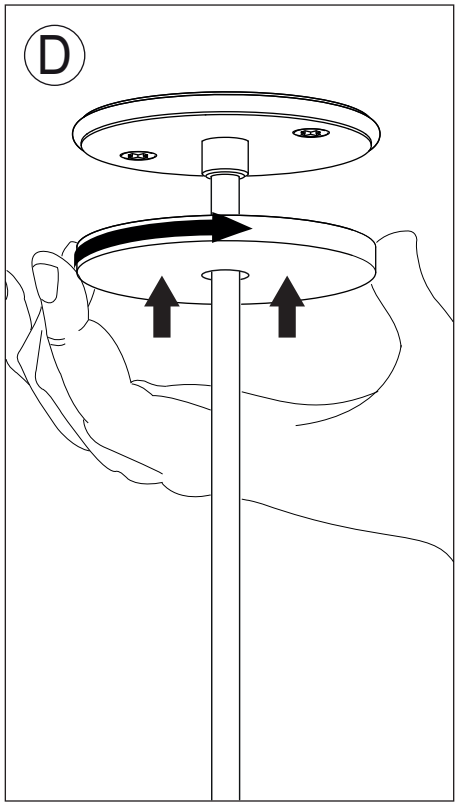
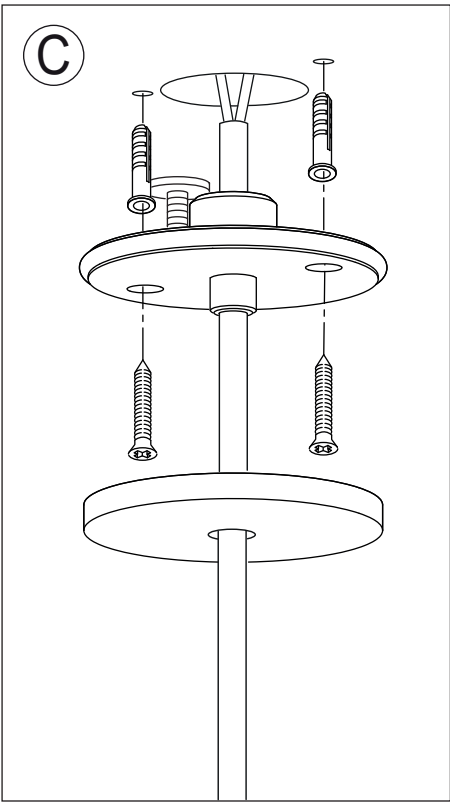
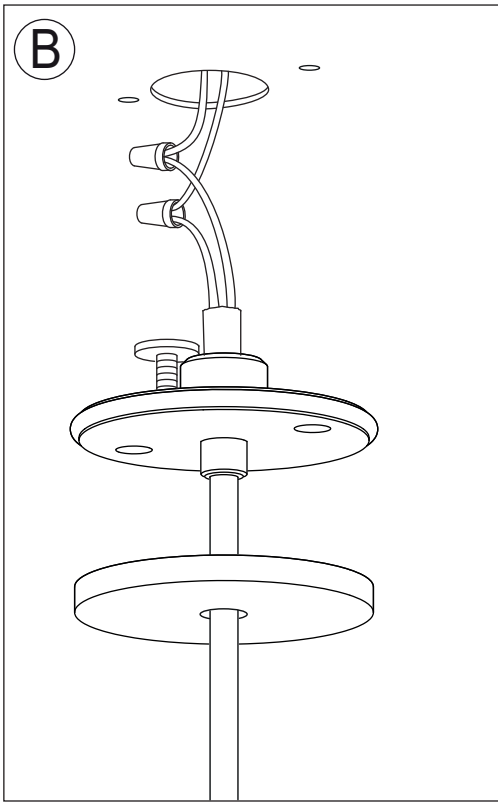
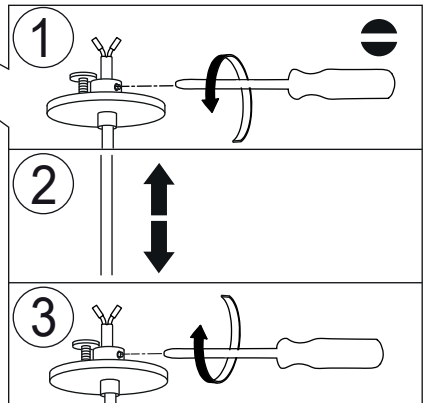
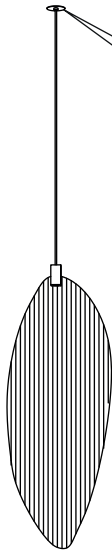
 **1.4Kgf  
3Lbs**

 **x1**



**(A)**

OAH



**TERZANI**  
LA LUCE PENSATA

**HARPE**

**CODE 0W013S -- -- AKK**  
**3000K**

**220-240V ~ 50/60Hz MAX 2.1W**

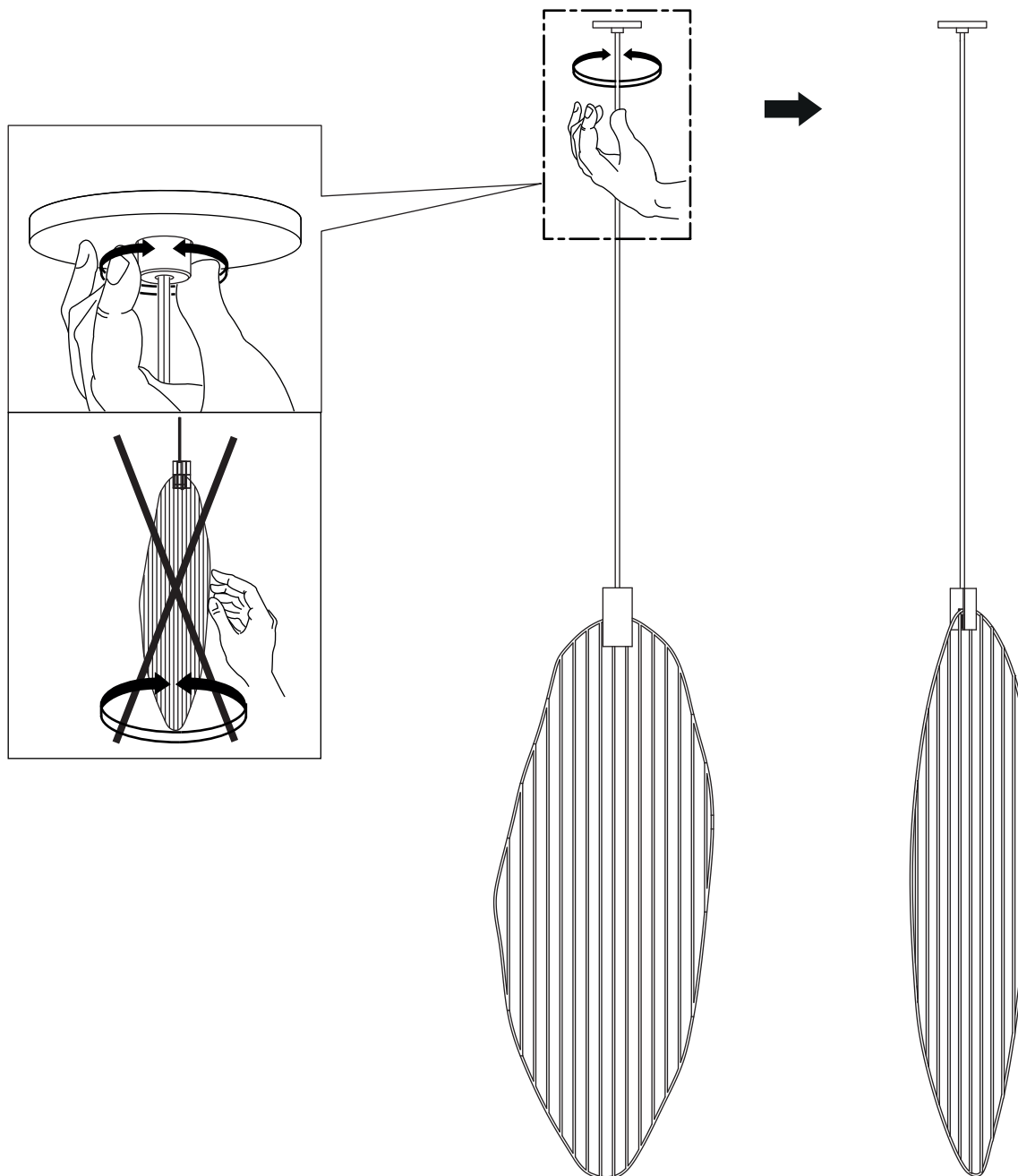
**700mA 1xMAX 2.1W**

**integrated LED**



 **1.4Kgf**  
**3Lbs**

 **x1**



## US

**CAUTION!**  
Follow the instructions.

This luminaire must be connected in **series** respecting the indicated current value.

Do not connect directly the pendants to the main power.

### WARNING

Before connecting the luminaire to the power supply, disconnect the main power.

Use only class II SELV power supplies that comply with the indicated voltage or current values. In case of multiple pendants and/or multiple power supplies put each power supply at a minimum distance of 0.25m. The power of each power supply must be at least 10% higher than that of the light sources applied. The power supply must operate with a minimum power of 0.5W. The room temperature (Ta) of the power supply must be higher than the temperature of the installation area.

Use all components certified and compliant with local installation regulations.

### WARNING

Before connecting the luminaire to the main power, make sure all the bulbs are inserted.

## C

**ATTENTION!**  
Respecter les instructions.

Cet appareil doit être connecté en série en respectant la valeur de courant indiquée.

Ne pas connecter directement les suspensions au secteur.

### ATTENTION

Avant de brancher l'appareil à l'alimentateur, couper la tension d'alimentation.

Utiliser uniquement des alimentateurs de classe II SELV respectant les valeurs de tension ou de courant indiquées. Dans le cas de plusieurs suspensions et/ou de plusieurs alimentateurs, installer les alimentateurs à une distance minimum de 0,25 m les uns de autres. La puissance de chaque alimentateur doit être supérieure au moins de 10% à la puissance des sources lumineuses appliquées. L'alimentateur doit fonctionner avec une puissance minimum de 0,5W. La valeur de la température ambiante (Ta) de l'alimentateur doit dépasser la température de la zone d'installation.

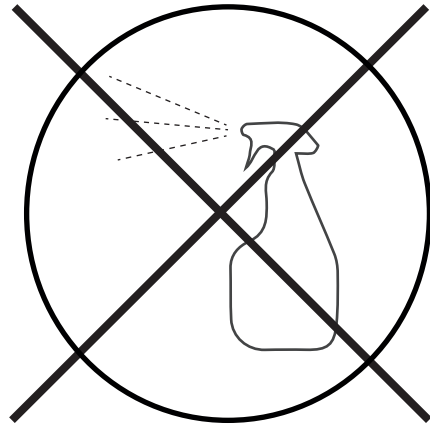
Utiliser tous les composants certifiés et conformes aux normes d'installation locales.

### ATTENTION

Avant de brancher l'appareil au secteur, contrôler que toutes les ampoules sont en place.

# CLEANING INSTRUCTIONS

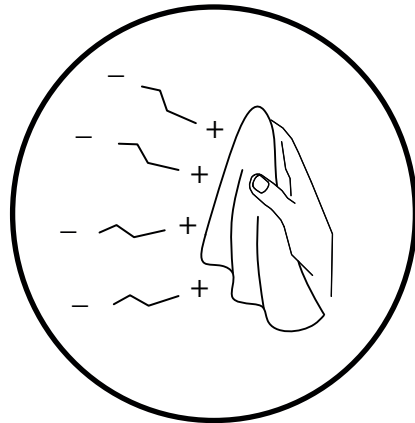
**NO**



**US** Do not use chemical products

**C** Ne pas utiliser des produits chimiques

**YES**



**US** Use dry electrostatic cloth

**C** Utiliser un chiffon électrostatique sec



**US** Keep these instructions for maintenance | **C** Garder ces instructions pour l'entretien