

# VIBIA

Assembly instructions / Instructions de montage


## Kontorno

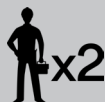
Design by Sebastian Herkner



## Caution


**Before assembling and installing this product, carefully read the following:**

- CAUTION: To avoid possible electrical shock, make certain electricity is shut off at main panel before wiring.
- This product must be installed in accordance with the national and local electrical codes. If you are not familiar with wiring, you should use a qualified electrician to avoid hazards involved.
- To install on the wall, always choose the most adequate fixing tools for the ground material.
- We recommend reading the manual before installing the lamp. Keep these instructions for future reference.
- Do not disassemble, modify or try to repair this fitting. In order to get technical assistance contact VIBIA. Any change or modification to the light fitting can null the manufacturer's guarantee.
- All electronic components and batteries must be taken to separate waste collection points at the end of their working lives, they must not be disposed of in normal household waste. It is the responsibility of the user to dispose of the equipment using a designated collection point or service for separate recycling of waste electrical and electronic equipment (WEEE) and batteries according to local laws.
-  **WARNING:** The products distributed by Vibia Inc. may contain chemicals known to the State of California to cause cancer and birth defects or other reproductive harms. For more information go to [www.P65Warnings.ca.gov](http://www.P65Warnings.ca.gov)
- At least 2 people are needed to install and uninstall the lamp.



## Attention

**Avant de procéder à l'assemblage et à l'installation de ce luminaire, lisez attentivement les considérations suivantes:**

- ATTENTION : avant de réaliser toute connexion électrique, vérifiez que le courant au compteur de votre installation est bien coupé, afin d'éviter de possibles décharges électriques.
- L'installation électrique de ce produit doit être conforme aux normes électriques nationales ou locales. Si vous n'êtes pas habitué aux travaux d'électricité, lors de cette installation, veuillez employer les services d'un électricien qualifié dans le but d'éviter les dangers qu'elle implique.
- Pour fixer le luminaire au mur, utilisez les éléments de fixation les mieux adaptés au support.
- Nous vous recommandons de lire le manuel avant de commencer l'installation du luminaire. Sauvegardez ces instructions pour futures consultations.
- Ne démontez pas le luminaire, ne le modifiez pas et n'essayez pas de le réparer. Pour bénéficier d'une assistance technique, contactez VIBIA. Toute altération ou modification du luminaire peut annuler la garantie du fabricant.
- Tous les composants électroniques et toutes les batteries doivent être apportés à des points de collecte distincts de ceux des ordures ménagères normales lorsqu'ils arrivent en fin de vie. Il incombe à l'utilisateur de se débarrasser de l'équipement dans un point de collecte ou auprès d'un service spécifiquement désignés pour le recyclage des déchets électriques et des équipements électroniques (DEEE) ainsi que des batteries, dans le respect de la législation locale.
-  **ATTENTION :** Les produits distribués par Vibia Inc. peuvent contenir des substances chimiques reconnues par l'État de Californie comme étant cancérigènes, pouvant provoquer des malformations de naissance ou nuire à la reproduction. Pour plus de renseignements veuillez consulter [www.P65Warnings.ca.gov](http://www.P65Warnings.ca.gov)
- Pour le montage et le démontage de ce luminaire, la présence de 2 personnes est recommandée.



**Step 1**  
Product Spec Sheet



**Step 2**  
Supplied Materials



**Step 3**  
Installation Preparation



**Step 4**  
Electrical Connection



**Step 5**  
Product Assembly



Step 1/5

# Product Spec Sheet

Technical specifications / Caractéristiques techniques

6414

Net Weight / Poids net 8,8 lb.  1 x LED STRIP 20,8W 750mA

      ~ 

IP20

Product protected against solid object as big as or bigger than 1/2". No protection against water.

Produit protégé contre les intrusions de corps solides de taille égale ou supérieure à 1/2". Non protégé contre l'eau.

Multi-volt

Rango de voltaje  
Gamme de tension

100-277V



Alternating current  
Courant alternatif

Dry Location

This lamp is for indoor use only, excluding bathrooms or any type of damp surface.

Cette lampe est exclusivement destinée à une utilisation en intérieur, à l'exclusion des salles de bain et de tout type de surface humide.



Step 2/5

## Supplied Materials

Supplied material / Matériel fourni

6414

1. Gloves / Gants 1 un.

2. Allen key / Clé Allen 1 un.

3. Instalation components bag / Sachet d'accessoires d'installation 1 un.

4. Lighting fixture / Structure du luminaire 1 un.

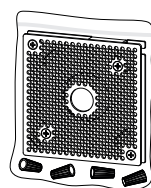
1



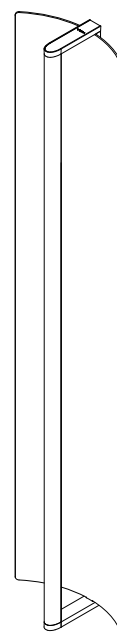
2



3



4



Ref. 6414

7 55/65 x 36 7/32"

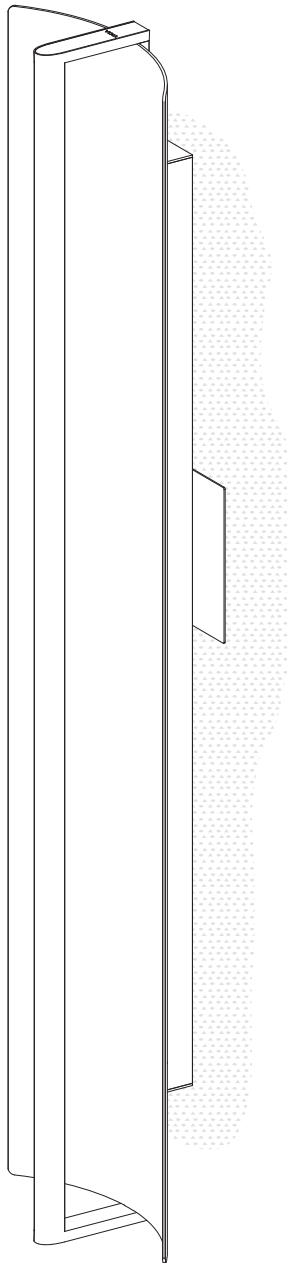


Step 3/5 AB

# Installation Preparation

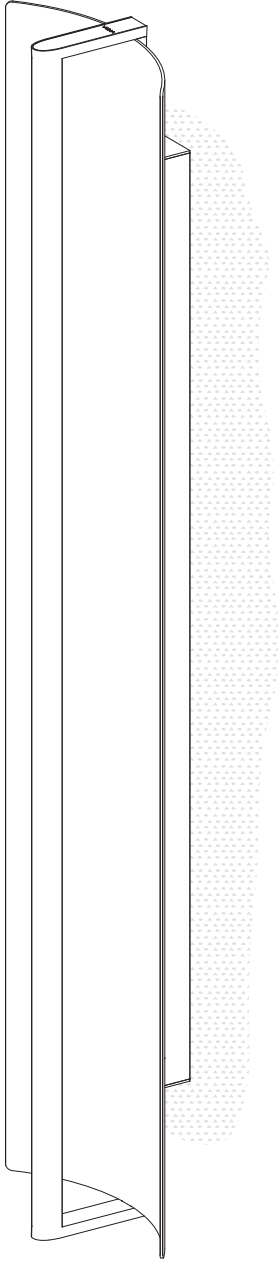
A

INSTALLATION WITH INSTALLATION PLATE  
INSTALLATION AVEC PLAQUE D'INSTALLATION



B

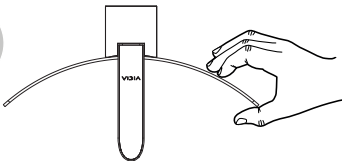
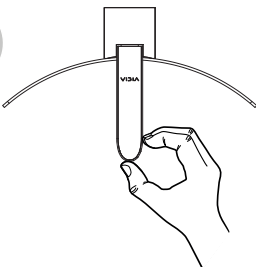
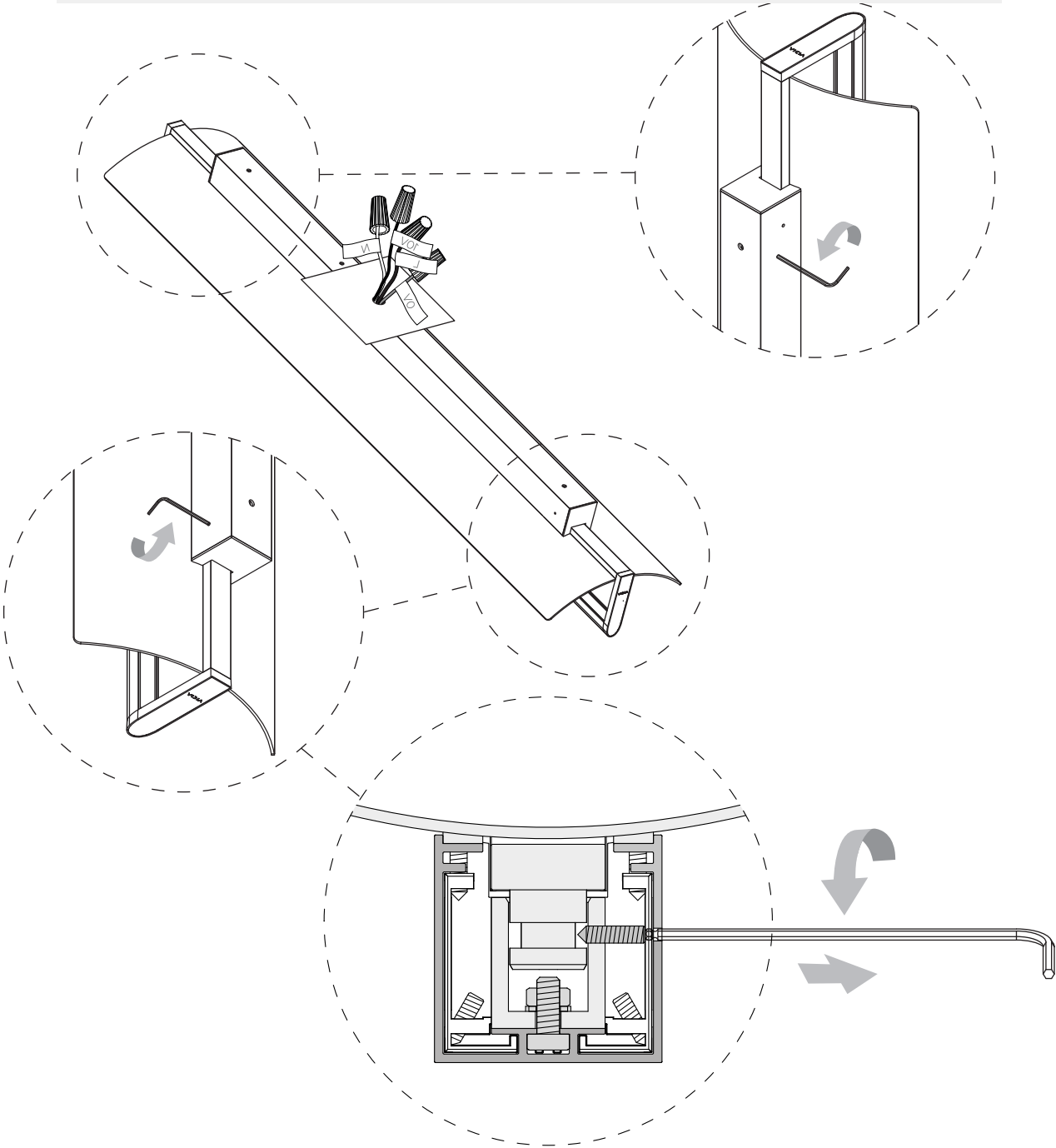
INSTALLATION WITH MUD KIT  
INSTALLATION AVEC MUD KIT





Step 3/5 A  
Installation Preparation

3.1A A INSTALLATION WITH INSTALLATION PLATE / INSTALLATION AVEC PLAQUE D'INSTALLATION

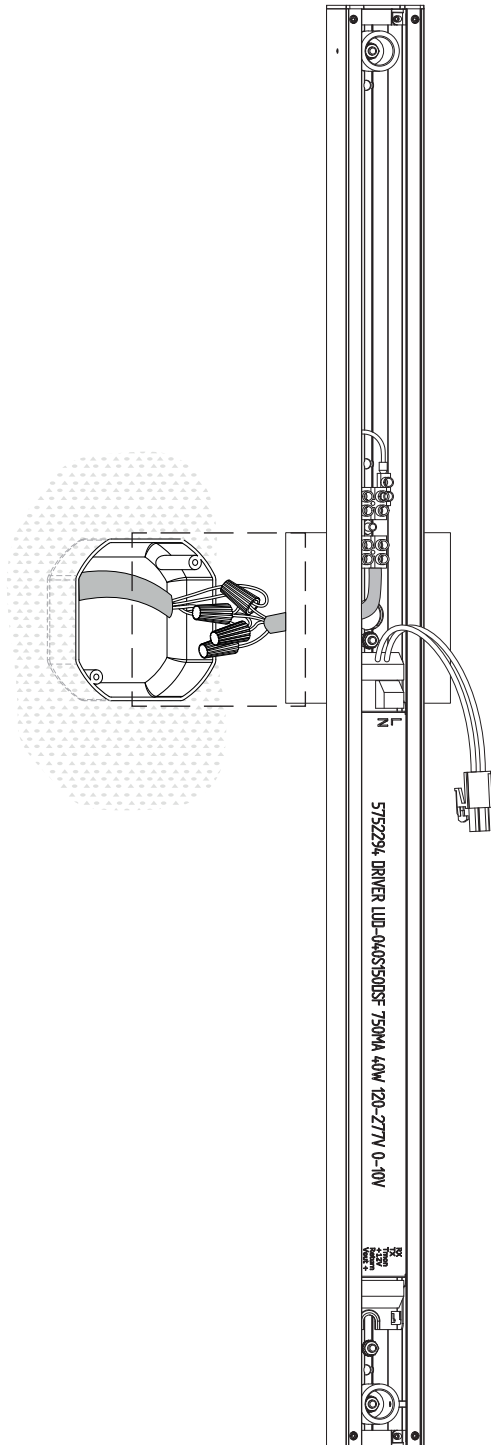




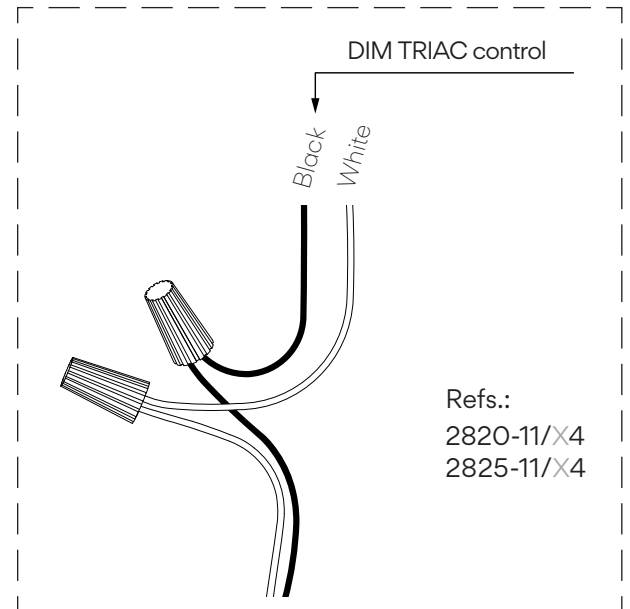
## Step 4/5 A Electrical Connection

### 4.1A

#### A INSTALLATION WITH INSTALLATION PLATE / INSTALLATION AVEC PLAQUE D'INSTALLATION



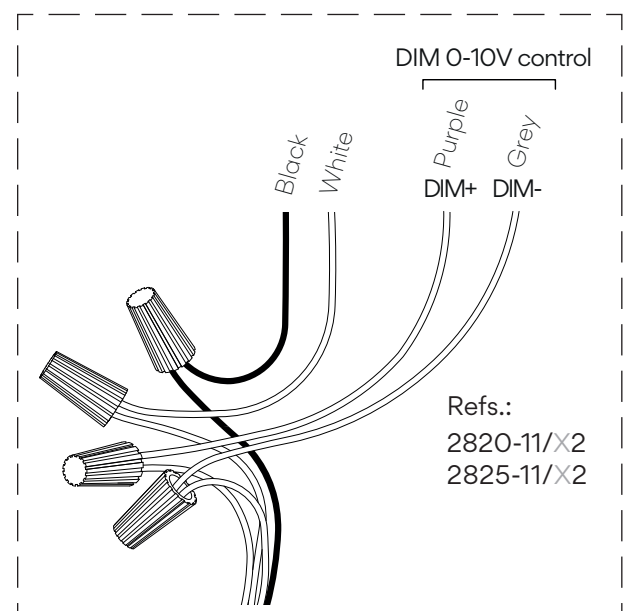
#### TRIAC DIMMING SYSTEM



Refs.:  
2820-11/X4  
2825-11/X4

- Only for product references ending in 4
- Uniquement pour les produits terminés en 4

#### 0-10V DIMMING SYSTEM



Refs.:  
2820-11/X2  
2825-11/X2

- Only for product references ending in 2
- Uniquement pour les produits terminés en 2



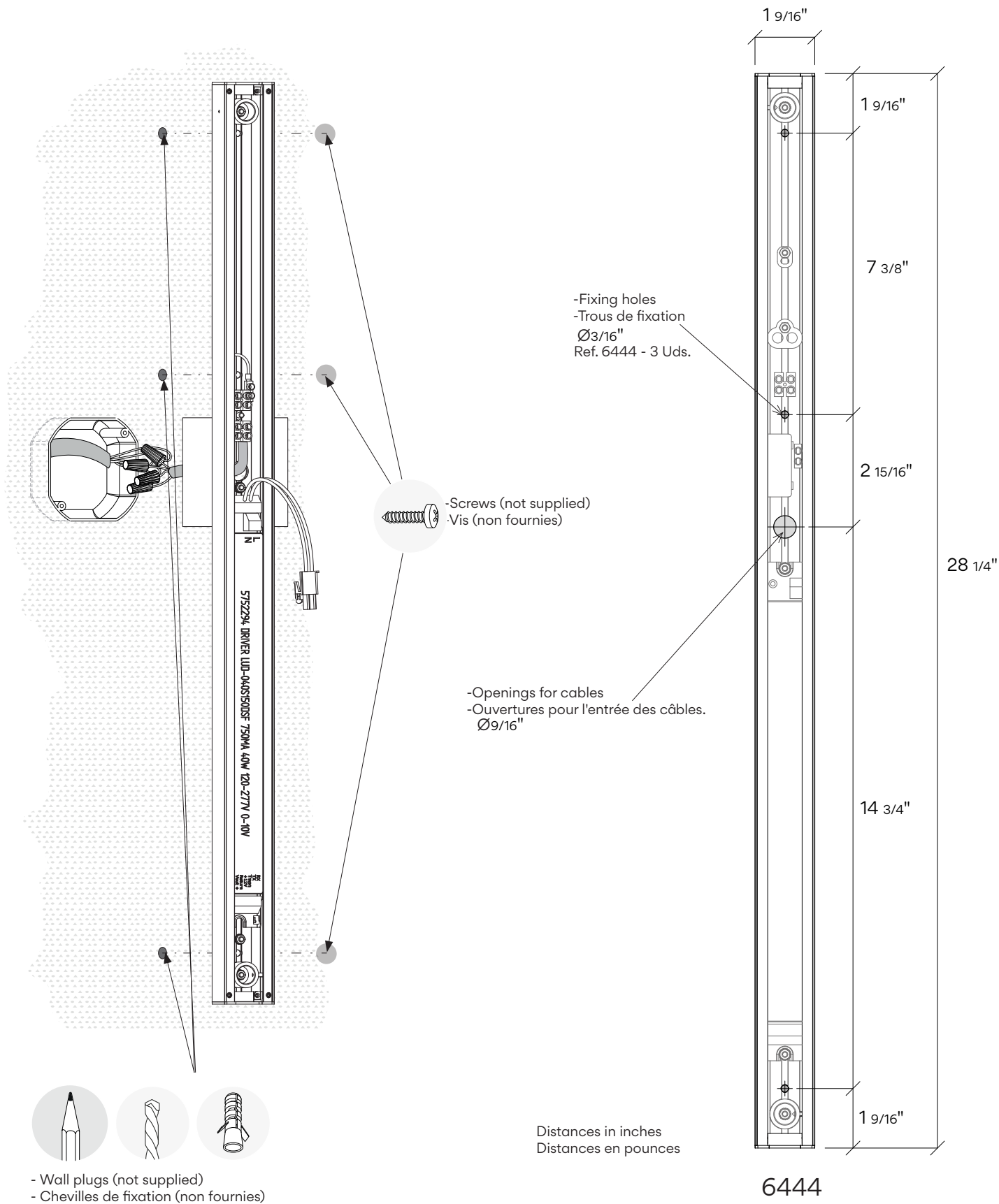


## Step 5/5 A

# Product Assembly

### 5.1A

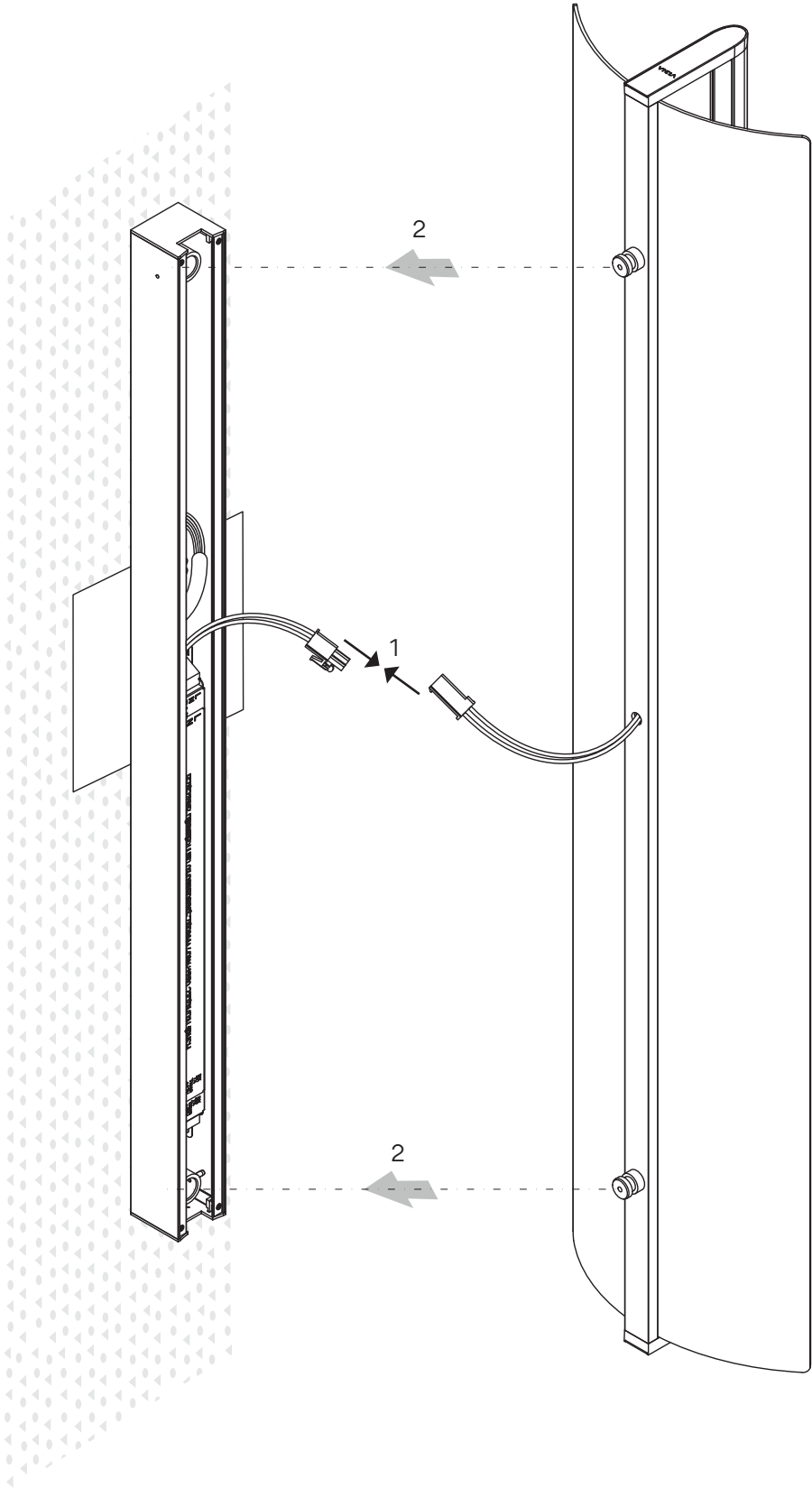
### A INSTALLATION WITH INSTALLATION PLATE / INSTALLATION AVEC PLAQUE D'INSTALLATION





Step 5/5 A  
Product Assembly

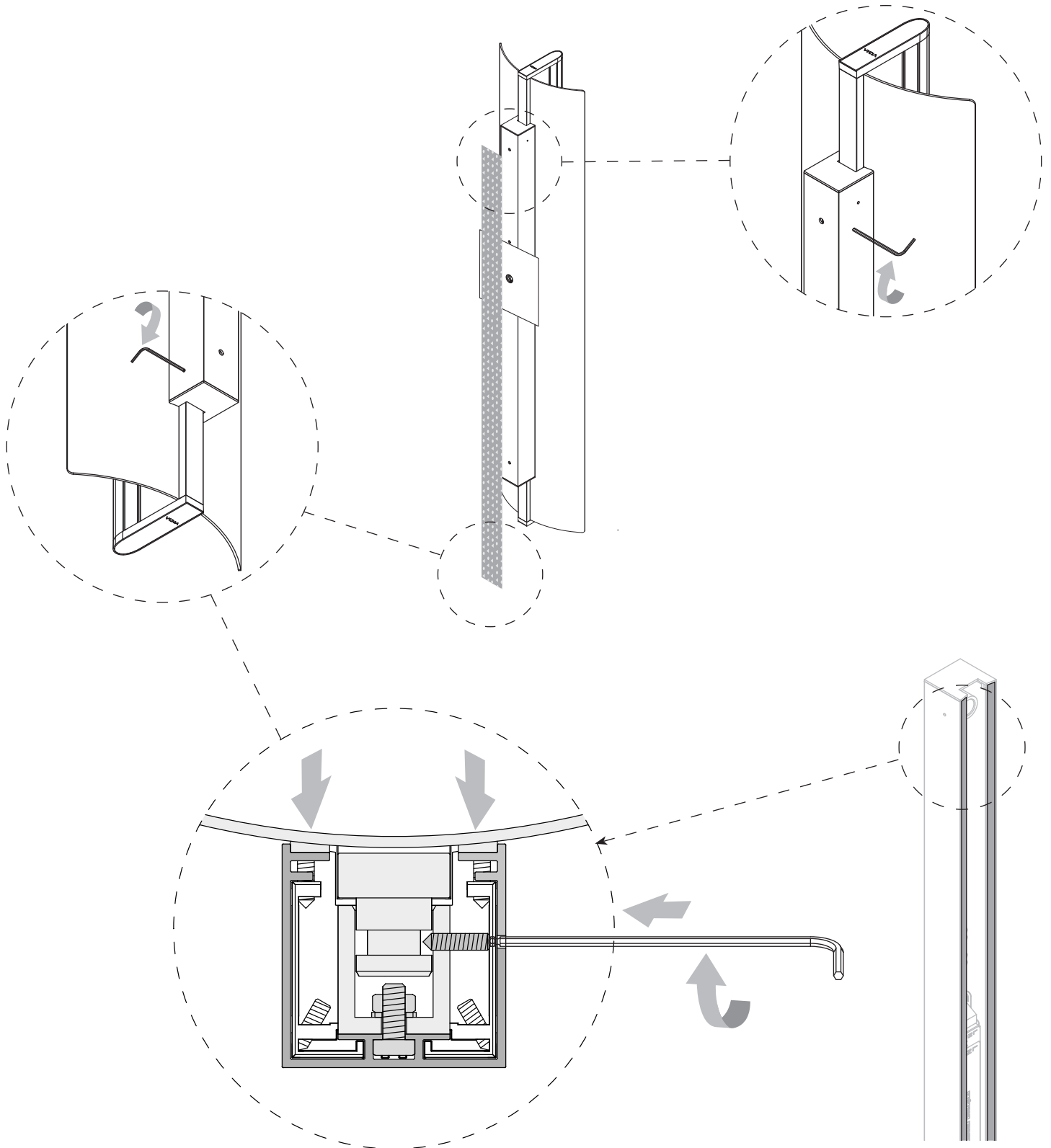
5.2A A INSTALLATION WITH INSTALLATION PLATE / INSTALLATION AVEC PLAQUE D'INSTALLATION





## Step 5/5 A Product Assembly

### 5.3A A INSTALLATION WITH INSTALLATION PLATE / INSTALLATION AVEC PLAQUE D'INSTALLATION

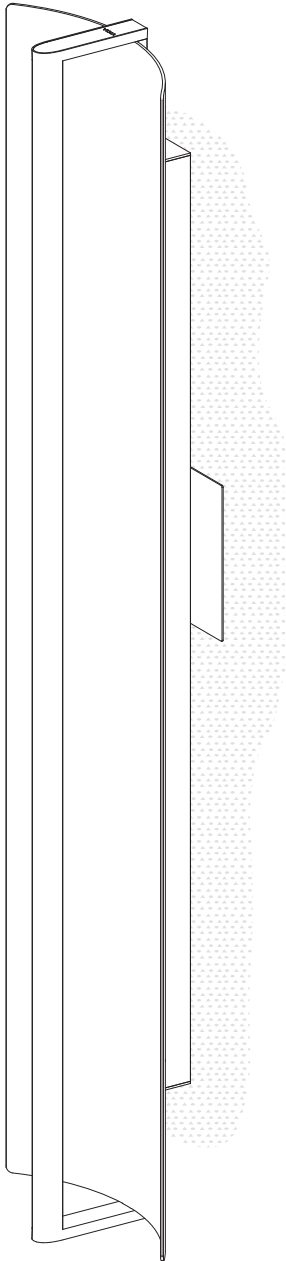




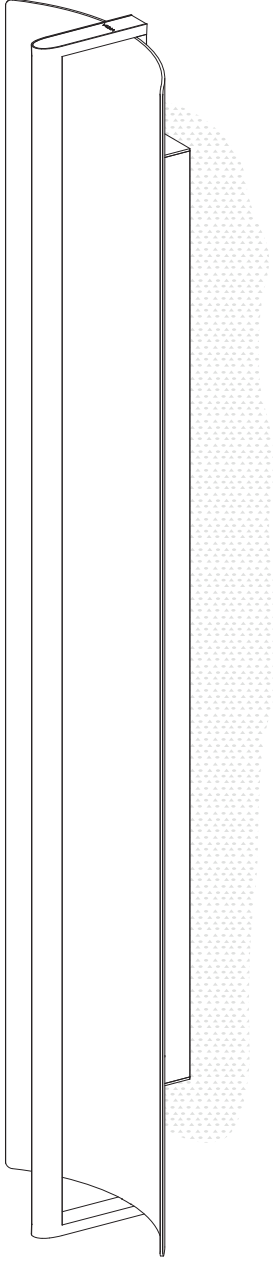
Step 3/5 AB

# Installation Preparation

**A** INSTALLATION WITH INSTALLATION PLATE  
INSTALLATION AVEC PLAQUE D'INSTALLATION



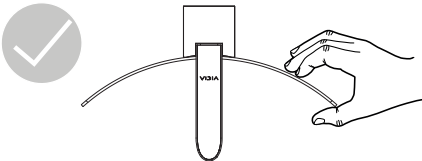
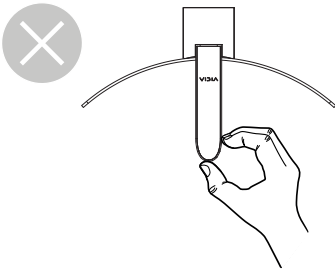
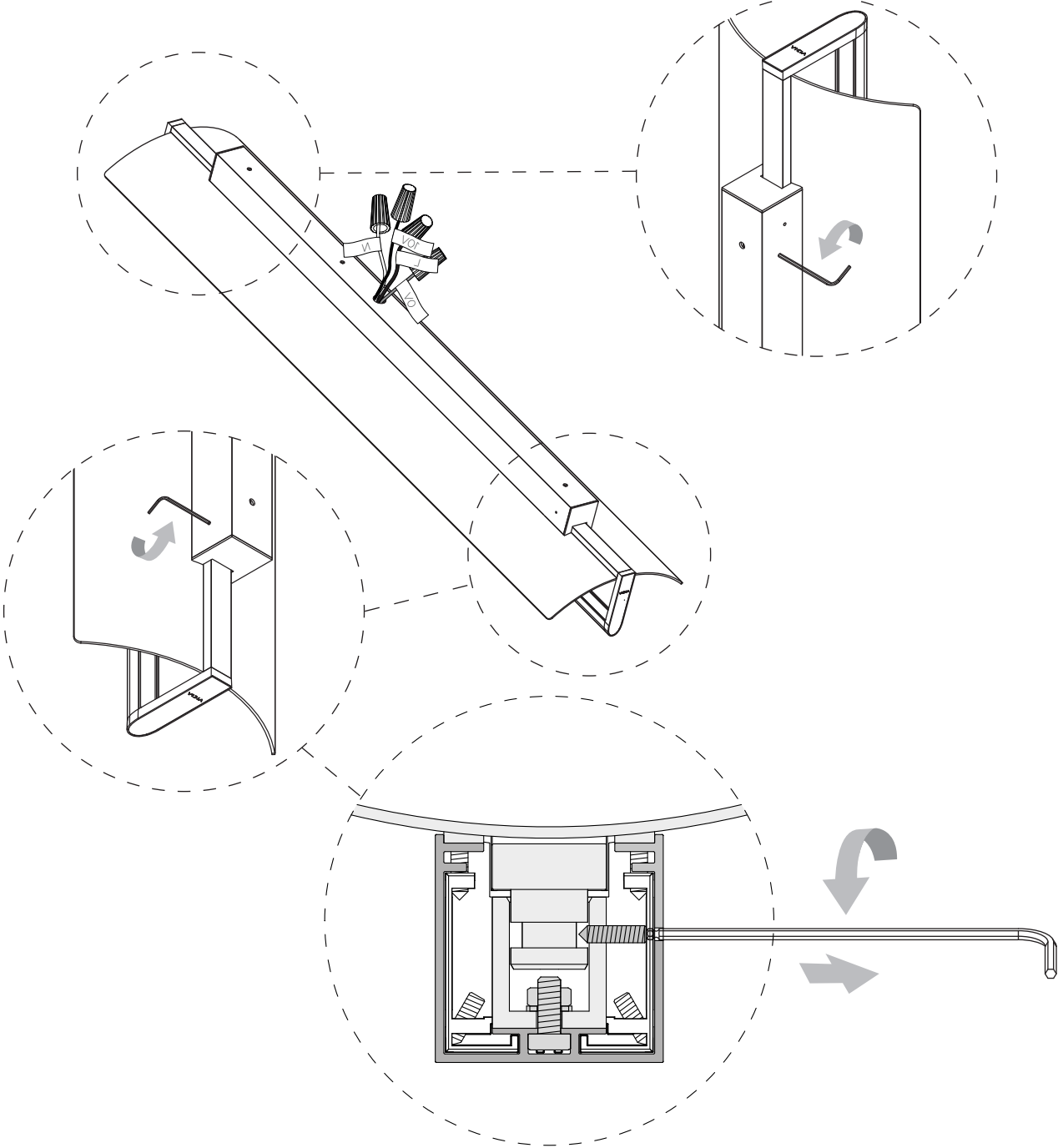
**B** INSTALLATION WITH MUD KIT  
INSTALLATION AVEC MUD KIT





Step 3/5 B  
Installation Preparation

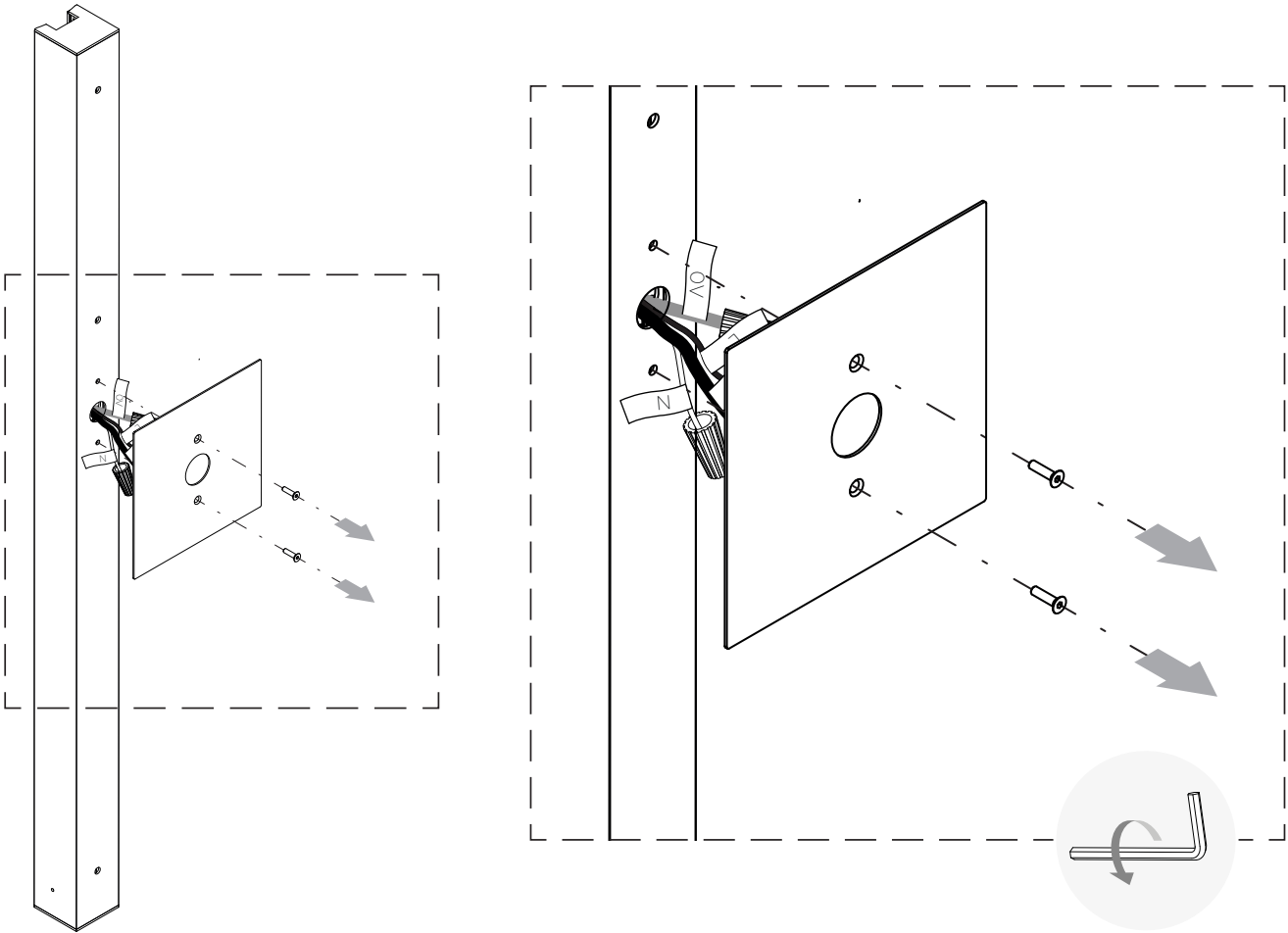
3.1B B INSTALLATION MUD KIT / INSTALLATION AVEC MUD KIT





Step 3/5 B  
Installation Preparation

3.2B B INSTALLATION MUD KIT / INSTALLATION AVEC MUD KIT



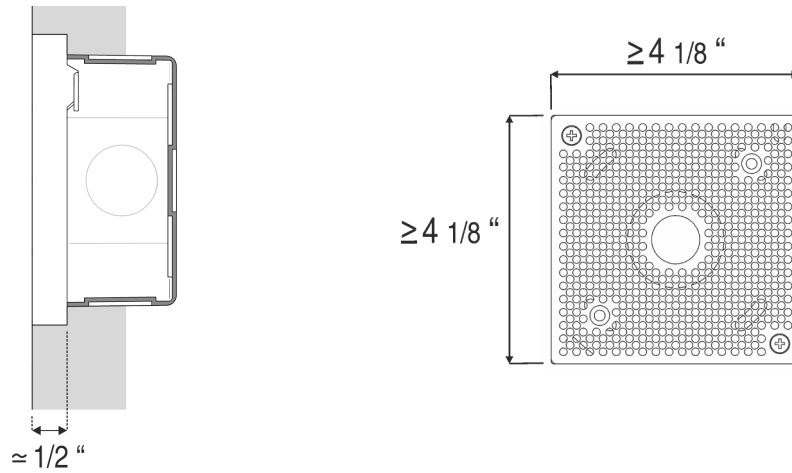


## Step 3/5 B Installation Preparation

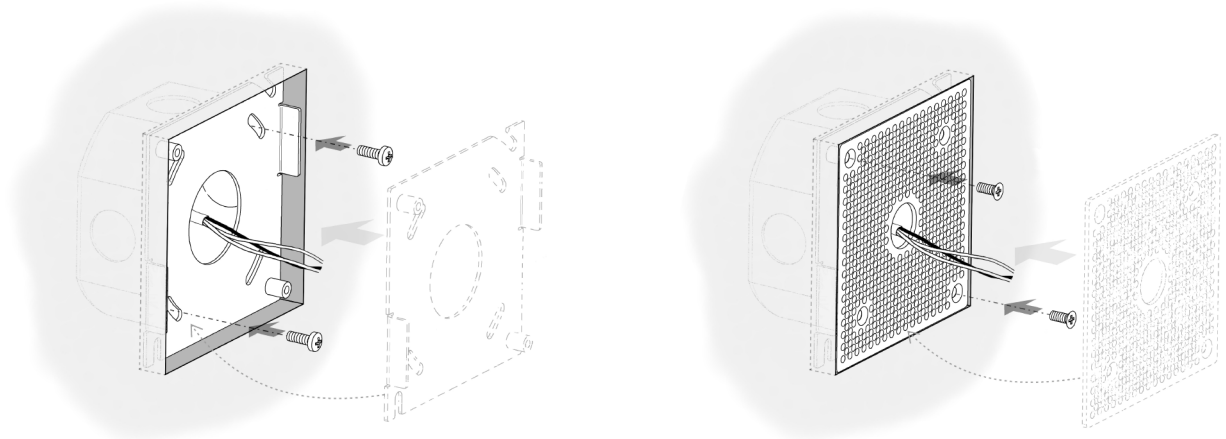
3.3B

B

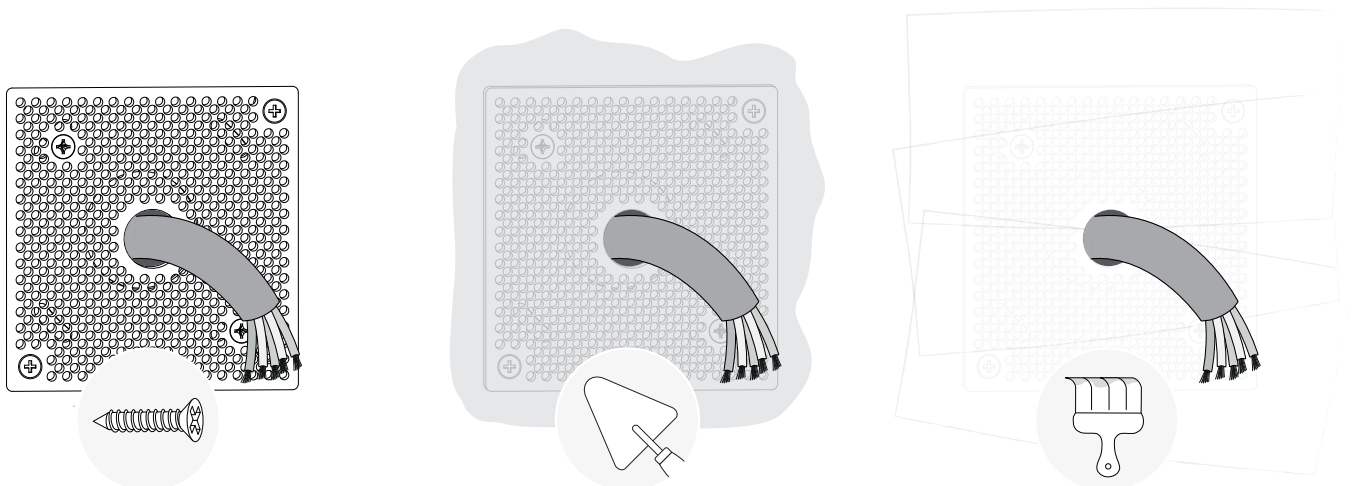
INSTALLATION MUD KIT / INSTALLATION AVEC MUD KIT



3.4B



3.5B





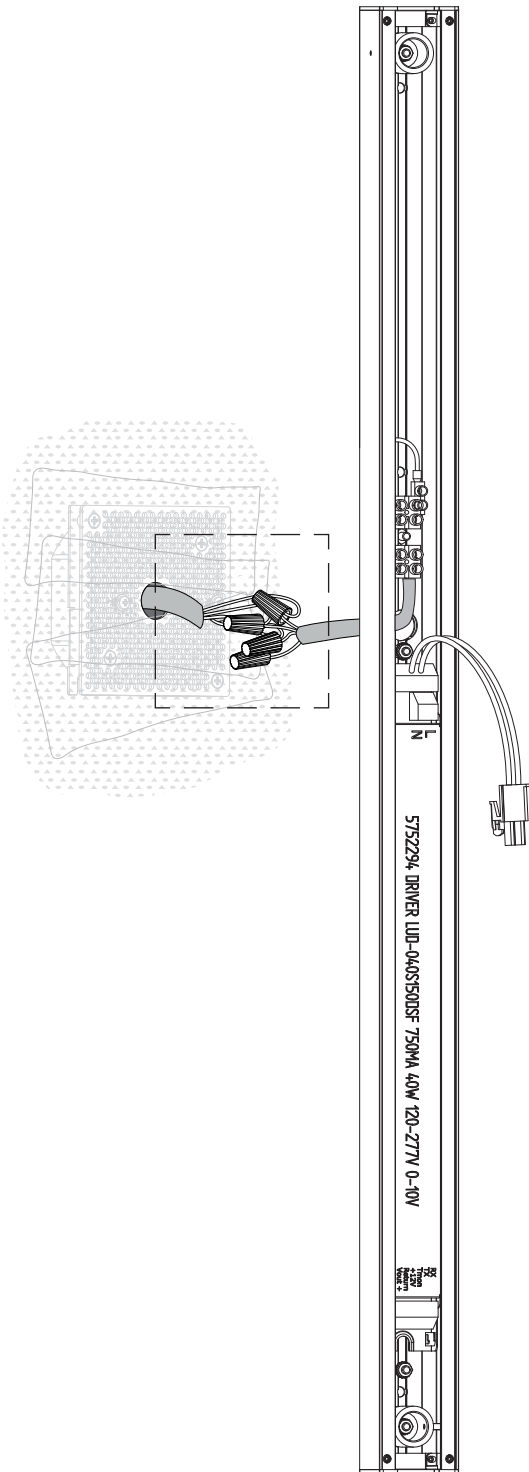
# Step 4/5 B

## Electrical Connection

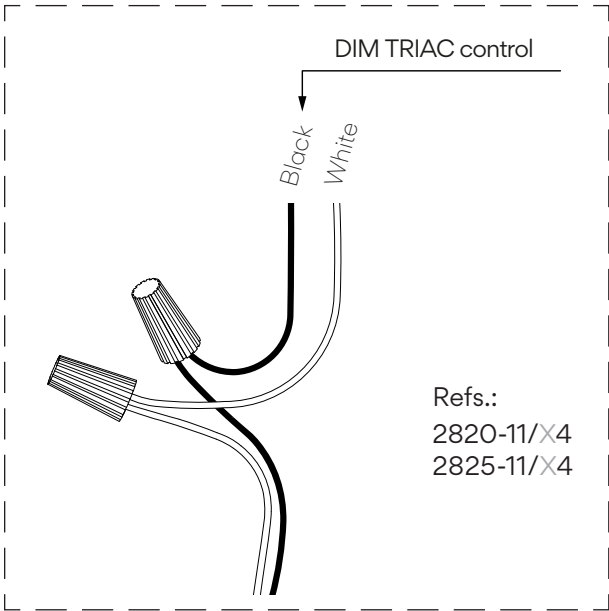
4.1B

B

INSTALLATION MUD KIT / INSTALLATION AVEC MUD KIT



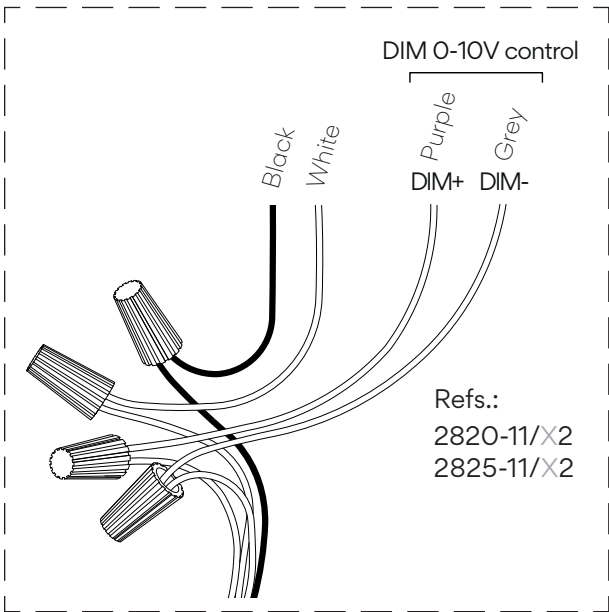
### TRIAC DIMMING SYSTEM



Refs.:  
2820-11/X4  
2825-11/X4

- Only for product references ending in 4
- Uniquement pour les produits terminés en 4

### 0-10V DIMMING SYSTEM



Refs.:  
2820-11/X2  
2825-11/X2

- Only for product references ending in 2
- Uniquement pour les produits terminés en 2



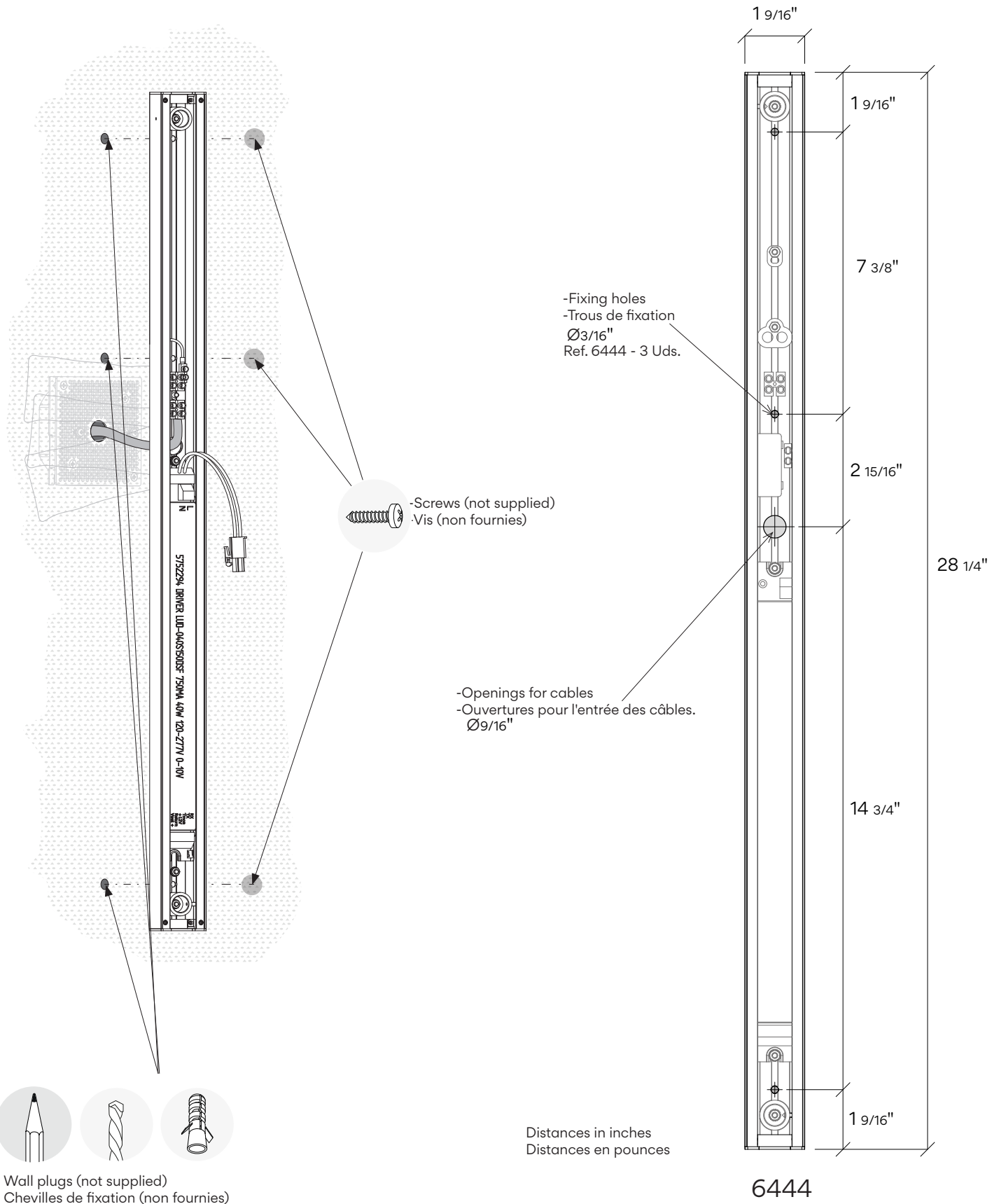


## Step 5/5 B Product Assembly

5.1B

B

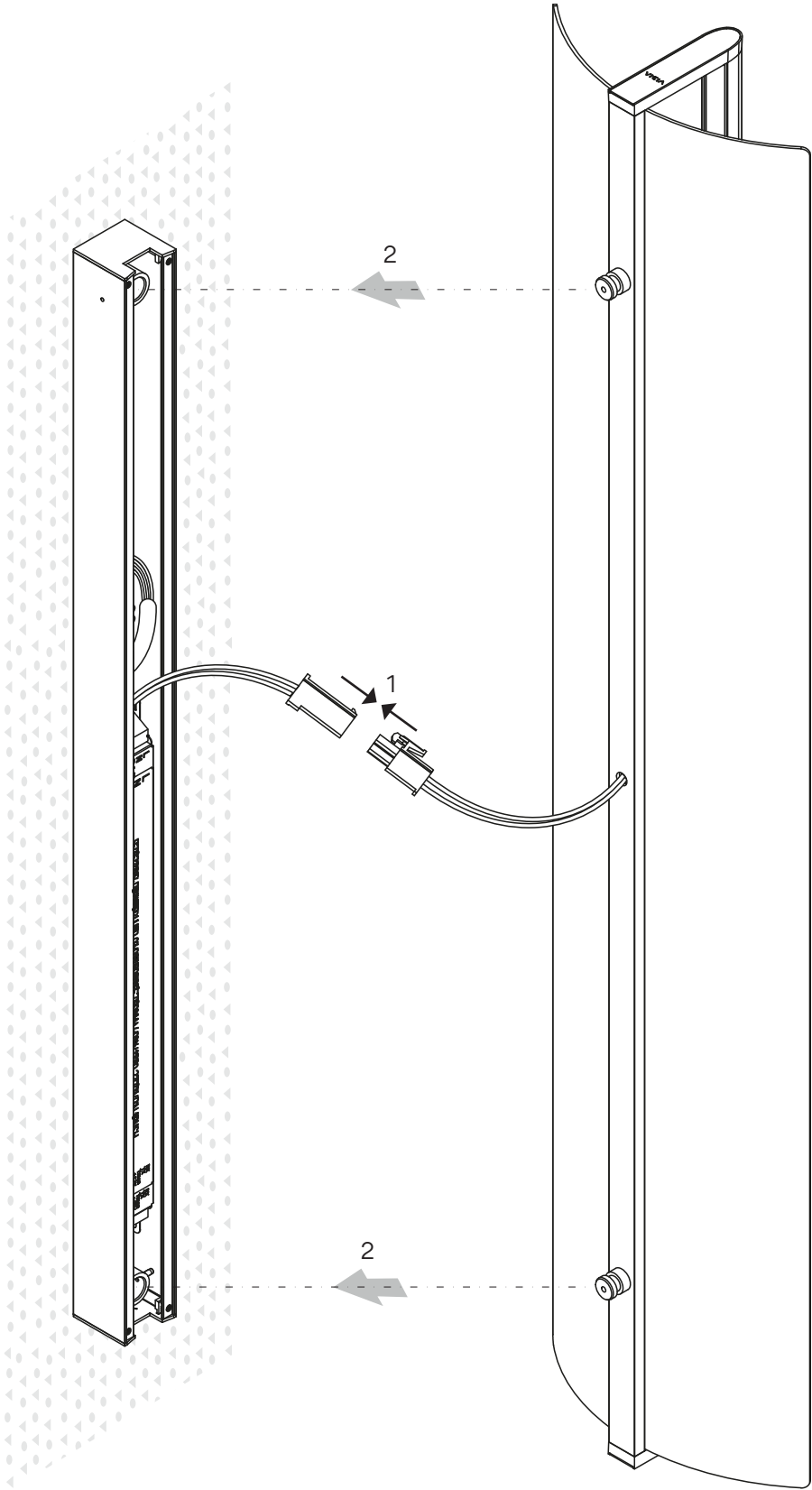
INSTALLATION MUD KIT / INSTALLATION AVEC MUD KIT





Step 5/5 B  
Product Assembly

5.2B B INSTALLATION MUD KIT / INSTALLATION AVEC MUD KIT



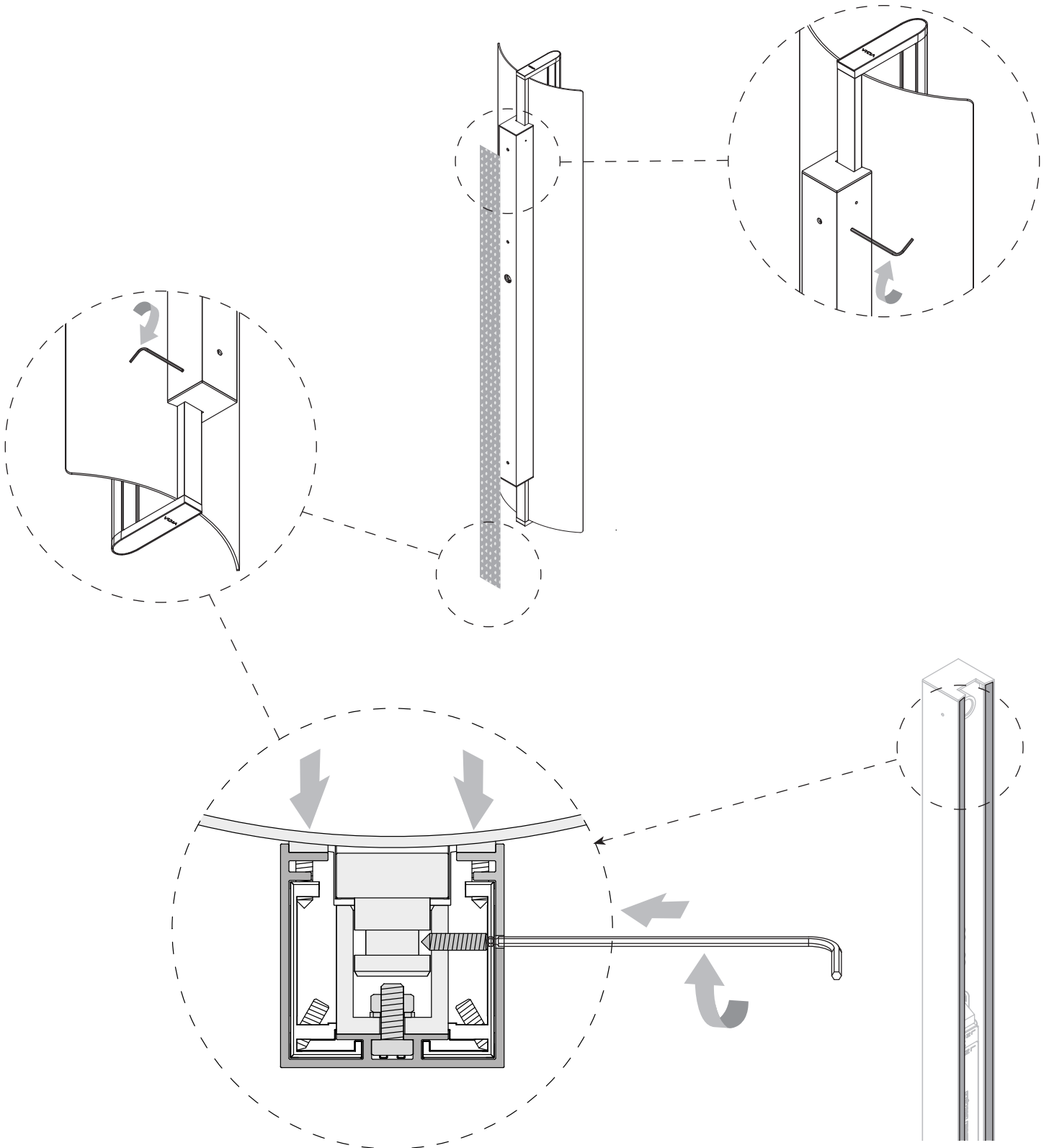


## Step 5/5 B Product Assembly

5.3B

B

INSTALLATION MUD KIT / INSTALLATION AVEC MUD KIT



---

## Maintenance

Use a damp cotton cloth for cleaning.

In case of malfunction or damage, please contact the retailer who sold the lamp.

---

## Entretien

Pour nettoyer le luminaire, utilisez un chiffon en coton légèrement humidifié d'eau.

En cas d'incident ou de non fonctionnement du luminaire, contactez directement l'établissement où vous l'avez acheté.

VIBIA. INC.

272 Fernwood Ave.  
Edison, NJ 08837 . USA  
Phone 732 417 1700.  
[sales@vibia.com](mailto:sales@vibia.com)

[www.vibia.com](http://www.vibia.com)

VIBIA